

# 児童発達支援センター しんほんまち



Produced by shouwakai. Since. 2018

児童発達支援【あゆみ】・保育所等訪問支援【あゆみ】

放課後等デイサービス【ふらっづ】



# 「児童発達支援センターしんほんまち」ってどんなところ？

『児童発達支援センターしんほんまち』は、心身の発達に何らかの配慮が必要な幼児や同様に配慮が必要な学齢期の児童の「それぞれの育ち」をサポートする通園支援事業所です。お子さまの想いや困り感に寄り添い、のびのびと成長できる環境を提供します。小集団の中、遊びの中で人との関わりの楽しさを知り、安心して自分らしく成長していけるよう支援します。

## 児童発達支援【あゆみ】

就学前の発達に不安や心配があるお子さまに、専門的な環境の中で安心して育てただく場所です。一人ひとりのお子さまの成長や発達に応じて、成長の基本である“遊びの中での育ち”を大切に捉え、楽しみながら、意欲的に取り組める療育を行います。

## 保育所等訪問支援【あゆみ】

当センターと契約をされているお子さまが通う保育園等を訪問させていただきます。保育園等でのお子さまの様子を見させていただき、お子さまがよりよく育っていくためにどんな工夫ができるのかを保育園等と一緒に考え、お子さまの成長をサポートします。

## 放課後等デイサービス【ふらっぷ】

特別支援学校や支援学級に通学している、知的や発達面に支援が必要とされる学童期のお子さまが通われる場所です。放課後や学校が休みの日に、生活習慣やコミュニケーション、社会性などを楽しい活動を通して習得できるように、それぞれの発達や能力に応じて必要な支援を行います。

お子さまの発達や子育ての悩みなどの相談にも応じます。



# センターの中を、たんけんしよう！

## 2F



屋上遊戯場は人工芝のひろっぱ。お日様を感じながら元気いっぱい遊びます。



ふらっぷのフロア。個室も2部屋あります。

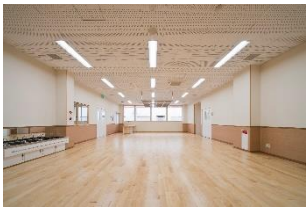


それぞれの年齢や特性に合わせた、クラスの部屋を配置。

## 1F



テラスの外は土の遊戯場。足洗場もあるので泥んこになっても大丈夫！



広～い、あゆみフロア。大型遊具も充実しています！



トイレの練習もしっかりと。

## 【あゆみ】 事業の内容

内容	お子さま単独での通園となります。 ❖ 年齢等によりこの限りではありません。
対象	2歳以上の未就学児 ❖ お住いの市町村の受給決定が必要です ❖ 2歳児未満は要相談 ❖ 定員30名
開所日	月～金曜日 ❖ 休所日：土・日・祝日・12/29～1/3
療育時間	月～金曜日 10:00～16:00 ❖ 延長利用含む利用可能時間 8:00～18:00
給食	月～金曜日
送迎	月～金曜日で、ステーション方式での送迎となります。 早出居残りを利用される方の送迎はありません。 ❖ こちらで決定させていただくルート及び送迎場所でのご利用となります。

[月～金曜日]

8:00 ～	早朝受け入れ時間帯
10:00	登園(送迎到着) 身支度・自由遊び
10:30	朝の会・設定活動
12:00	昼食(年齢により時間差) お昼寝 ※年齢や発達に応じて、個別療育を行います。
15:00	おやつ
16:00	降園(送迎出発)
～ 18:00	居残り時間帯





## 【あゆみ】療育の内容

- ☆ 年齢や発達の特徴を考慮した編成の異年齢のクラスで活動します。



- ☆ 遊びの中での育ちを大切にします。
- ☆ 運動遊び・造形遊びなど季節を感じる楽しい遊びを設定します。



育ちに合わせた遊びの場面の中で、ルールやコミュニケーションの方法など必要な療育を取り入れ、様々な経験をします。

- ☆ ミュージックケア・動作法・グループワークなど多彩な活動を取り入れます。



音楽の特性を生かし、お子さまの心身に心地よい刺激を与え、情緒や運動感覚機能の育ちや社会性を養います。



心の緊張をほぐすとともに、体の中心（体幹）を鍛えることは、よい姿勢を保持することや、手指の細やかな動きの獲得にもつながります。楽しく体を動かしながら、体幹の発達を促す運動や社会性についても経験します。

- ☆ 病院等での発達検査などにに基づき児童発達支援計画を立て、それぞれの“個性”を尊重した療育を行い、お子さまの持つ力をサポートします。



食事・排泄・着脱など  
基本的な生活習慣を  
楽しく身につけます。

- ☆ 年齢や発達に応じて、個別療育を行います。



個々の発達に見合った課  
題内容を設定し運動、社  
会性、言語等の発達を促  
します。

- ☆ 年長児を中心にグループ療育を行います。



SST

(ソーシャルスキルトレーニング)  
相手や自分の感情やコミュニケーション、暗黙のルールといった目に見えない日常に対して、楽しみながら社会性を身につけられるようにいろいろな経験をします。

## 【ふらっぷ】 事業の内容

対 象	知的や発達面に不安や障害があり、特別支援学校や特別支援学級に在籍の児童 ※市町村から発行される受給者証が必要です。 定員：10人
開所日	月曜日～金曜日 ❖ 休所日：土・日・祝日・12/29～1/3
利用時間	通常日平日：下校時 ～18:30 長期休業日・学校休業日：10:30～18:30 ❖ 延長利用含む利用可能時間 8:00～18:45
給 食	長期休業日及び学校休業日時には、給食をご利用いただけません。
送 迎	月～金曜日で通常日のみ学校へのお迎えを行います。 ❖ 地域によってはお迎えができない場合があります。





## [通常日平日]

下校時間	学校へのお迎えに行きます ❖ 地域によってはお迎えができない場合があります。 荷物整理・着替え(必要な児) おやつ 個別活動・全体活動等
17:30~	随時帰宅
18:30	❖ 夕のお迎えはご家族でお願いします。
~18:45	緊急時の延長支援

## [長期休業日・学校休業日]

8:00~	早朝受け入れ ❖ 8:00~10:30の間は延長支援となります。
10:30	通常サービス提供開始 活動(全体・個別)
12:00	昼食(弁当持参、または給食注文)
13:30	全体活動
15:00	おやつ 個別活動
16:30~	随時帰宅
18:30	❖ 朝夕の送迎はご家族でお願いします。
~18:45	緊急時の延長支援

## 【ふらっぷ】支援の内容

- ☆ 病院等での発達検査などに基づき放課後等デイサービス計画を立て、それぞれの“個性”を尊重して、お子さまの持つ力をサポートします。



※【ふらっぷ】は、「羽ばたく・飛び立つ」の意味を持ち、ここで様々な経験を積んだ子どもたちが、自分らしく未来に向い育っていくことを願い、付けられた名称です。

- ☆ 運動遊び・造形遊びなど季節を感じる楽しい活動を設定します。



思い切り身体を動かしていろいろな運動をします！



創作活動ではいろいろなものを使って表現します！



戸外活動でいろいろな体験をします！

## ☆ ミュージックケア・動作法など多彩な活動を取り入れます。



[ミュージックケア]  
バルーン、しゃぼん玉、  
楽器、リズム運動など、  
音楽を通じていろいろな  
表現を体験します。



[動作法]  
のびのびたいそう  
どっしりたいそう  
楽しく体を動かしながら、  
心の緊張をほぐして体幹も  
鍛えます。

## ☆ 食事・排泄・着脱など基本的な生活習慣を楽しく身につけます。

学校での出来事や、大  
好きな話題でおしゃ  
べりも弾みます♪



# 所在地



〒780-0062

高知市新本町2丁目15番22号

電話【あゆみ】

088-803-5701

電話【ふらっぷ】

088-803-6721

FAX【共通】

088-803-5702

[sinhonmatijidou@k-shouwakai.or.jp](mailto:sinhonmatijidou@k-shouwakai.or.jp)