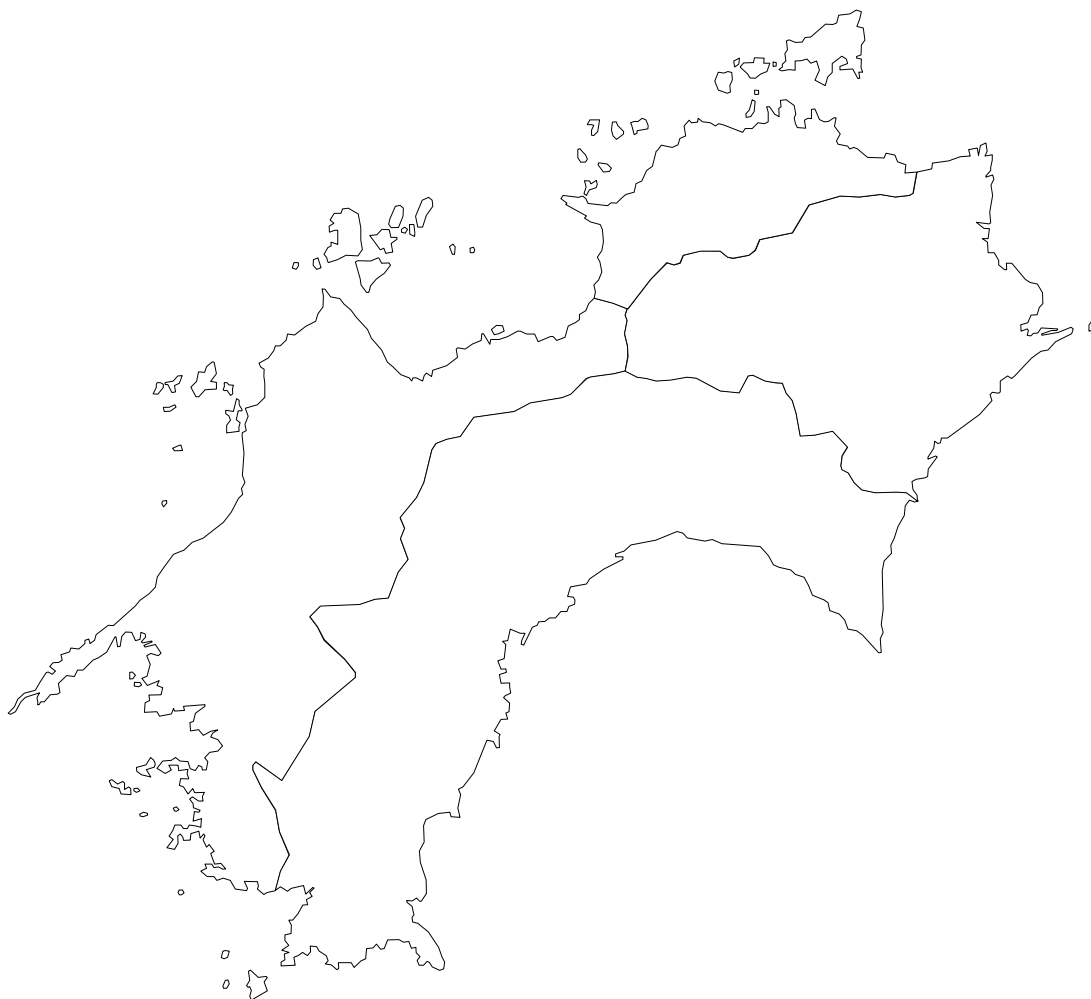


# 四国地区知的障害者福祉協会防災マニュアル



四国地区知的障害者福祉協会防災委員会

平成 30 年 4 月 1 日改正

# 四国地区知的障害者福祉協会防災マニュアル

## 1 〔目的〕

四国・九州の南海トラフ側の沿岸部での最大の課題は、南海トラフの巨大地震による津波である。2011年3月11日の東日本大震災の教訓を生かした“想定外の災害が起こり得ることを前提とした対策”が求められている。

このマニュアルは、南海トラフ巨大地震による地震や津波等の災害が発生したときの対策を定め、四国地区福祉協会・関係機関や各事業所間の連携強化を図り、利用者・職員の安全を確保することを目的とする。

## 2 〔災害予防計画〕

- ①四国地区知的障害者福祉協会緊急連絡網、及び各県福祉協会緊急連絡網の作成を行い周知徹底を行う。また、変更があった場合は各県防災委員責任者に連絡を行い、早急に対応し周知を行う。
- ②災害発生に備え常時、四国地区知的障害者福祉協会緊急連絡網及び各県防災緊急連絡網・各県防災関係調査票を電話付近に設置し、すべての職員が確認を行うことが出来るように対応を行う。
- ③非常用連絡機器について、常時電源を入れることにより非常時に備える。
- ④非常時緊急連絡に関しては、このマニュアルを全職員が把握し対応できるように各施設努める。
- ⑤年間数回の各県単位及び四国単位での緊急連絡訓練を行い、非常時の対応に備えるように努める。
- ⑥災害発生等の時には、すべての機器及び設備が発揮できるように平素から点検整備に努める。
- ⑦備蓄品については各施設での責任にて用意を行う。（約7日分）
- ⑧地震以外の災害については事前の避難及び対応を行い、被害を最小限にとどめる対策を行い、被災後に各県会長及び地区責任者に連絡を行う。

## 3 〔被災時対応〕

### ①緊急地震速報の活用

震源地付近を除けば、震源地から周囲の地域に地震動が伝わるには、数秒から数十秒の時間がかかる。突然の地震の揺れに直面するのと、地震の発生を事前に知ってから揺れに直面するのとでは、身を守る行動が異なる。常時、緊急地震速報の発信に気をつけること。

### ②被害想定

中国・四国地区の太平洋岸の地域に大きな影響を与えるプレート型地震は、南海トラフの巨大地震である。

「最大震度予想」

徳島県（7） 香川県（7） 愛媛県（7） 高知県（7）

「最大津波予想」

徳島県（2.4m） 香川県（5m） 愛媛県（2.1m） 高知県（3.4m）

### ③職員の参集および災害発生時に求められる行動

災害発生と同時に深刻な職員不足が起こるため、被災していない職員で働ける人を迅速に招集する必要がある。災害発生時には電話を使えなくなることが多いため、電話連絡網に頼ることはできない。そのため、一定規模以上の大規模災害が発生した場合、休職中や休日中の職員であっても、自分の家族が被災していない限り、出勤するよう事業所内の規定を作成しておく必要がある。【別紙1】

また、勤務中の職員は災害発生時、自分の安全を守るとともに、利用者の安全安心のために冷静に行動する必要がある。【別紙2】

## 4 [災害対策組織]

- ①被災について連絡を受けた場合、各県にて早急に防災対策本部を立ち上げる。
- ②防災対策本部は基本的に各県責任者が主となり連絡先は責任施設とする。
- ③被災を受けた県および施設については、1ヶ月程度は自施設の対応を主として行い、人員派遣等可能になれば復興等の対応を行う。
- ④四国地区緊急連絡網およびその対応については【別紙3】のとおりとする。

## 5 [四国・広域の災害援助協定]

地域全体が被災する広域災害に備えて、県内、近県の施設や行政機関とあらかじめ“援助協定”を締結する仕組みが必要である。【別紙4】

## 災害発生時の職員参集規定

### 目的

災害発生時には電話が使えなくなることが多いため、電話連絡網に頼ることはできない。そのため一定規模以上の大規模災害が発生した場合、施設等の運営への影響を最小限にとどめることを目的として、休日等の職員であっても、自身や家族が被災していない限り、出勤することとする。

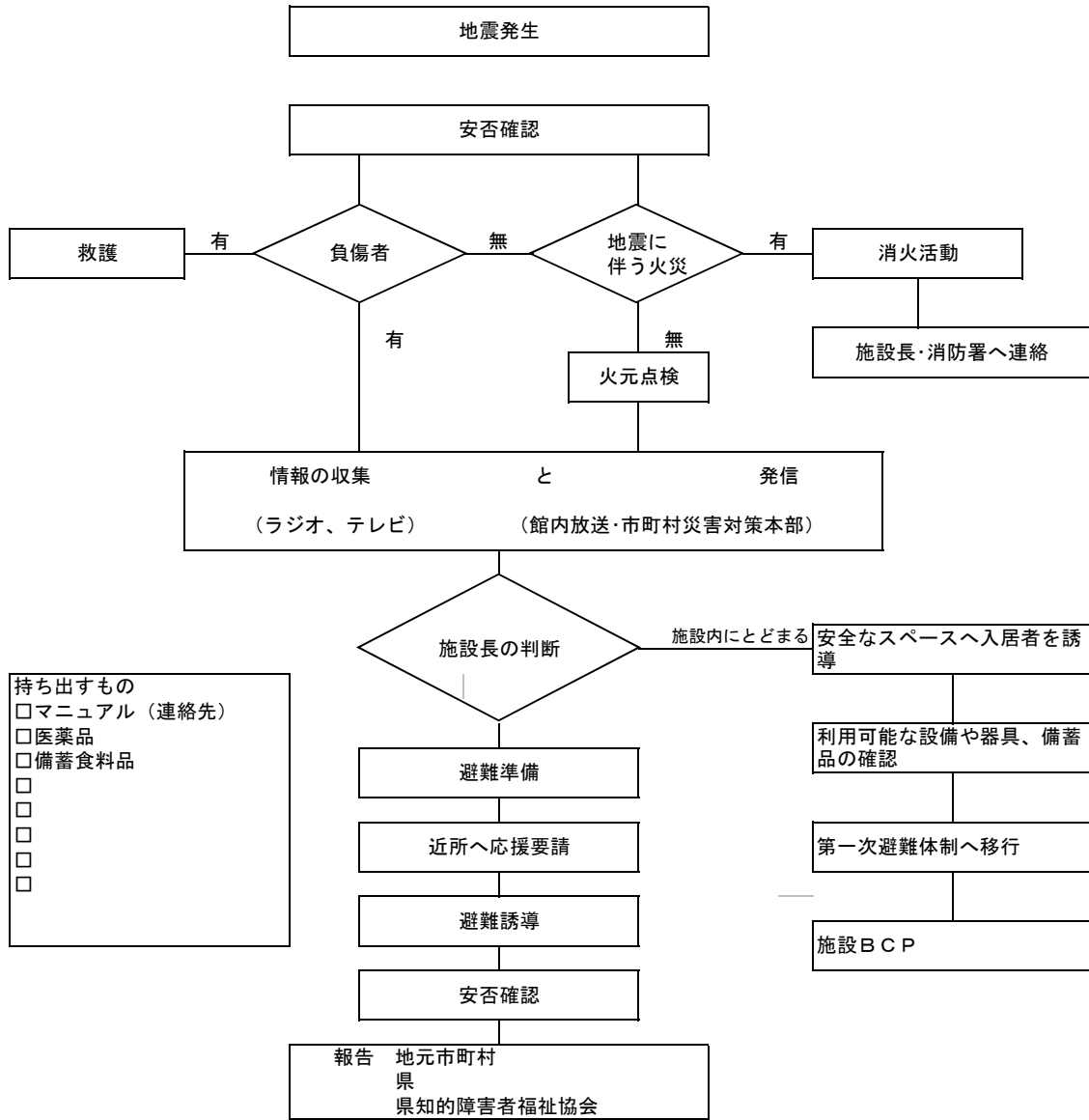
### 出勤すべき被災の規模

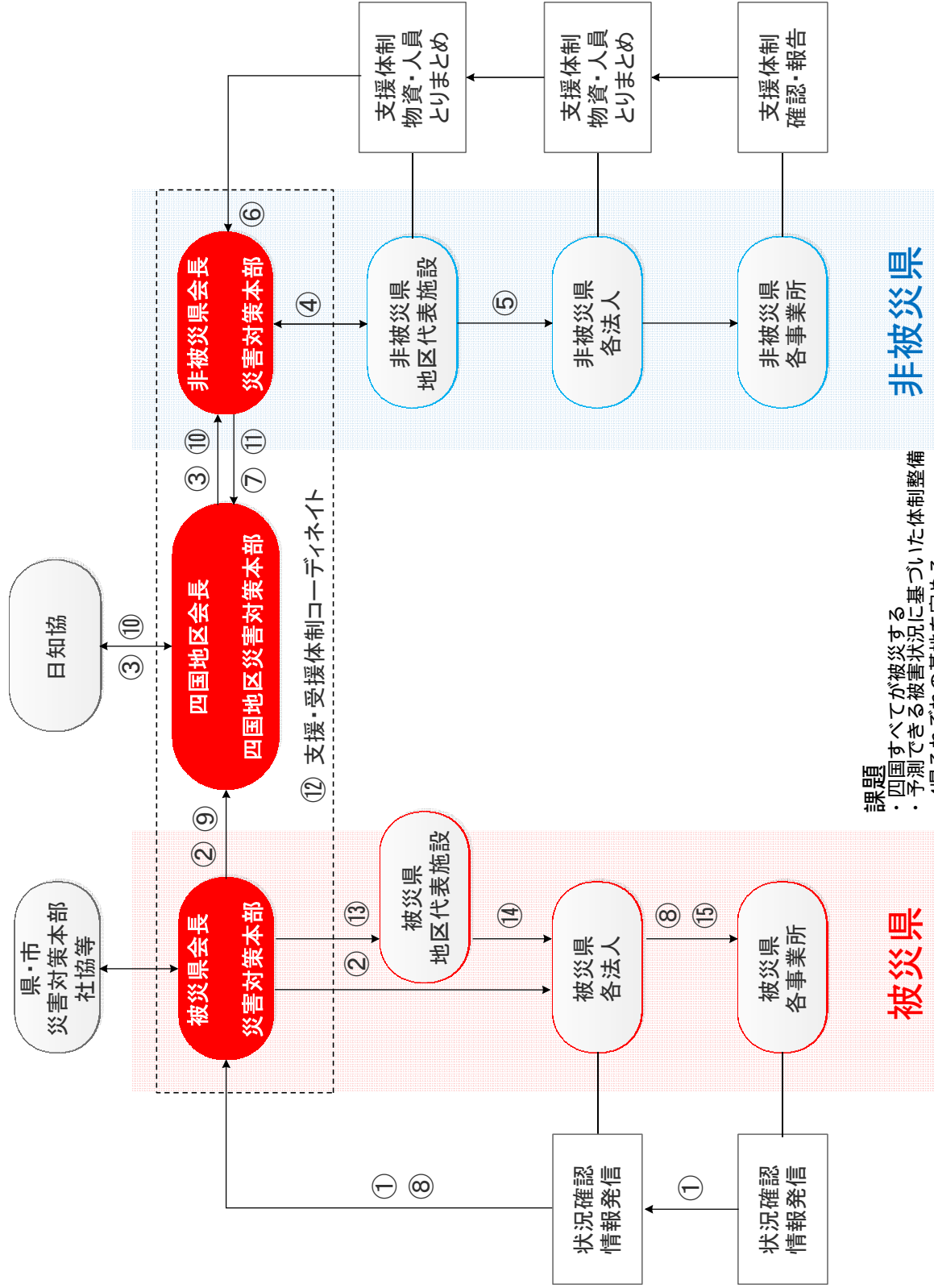
	管理者	サービス管理責任者・看護師	一般職員
震度6以上	職場から連絡がなくとも自主的に出勤	管理者からの指示・連絡がなくとも自発的に出勤	管理者からの指示・連絡がなくとも自発的に出勤
震度5	職場からの連絡がなくとも自発的に出勤し、必要があれば職員に出勤を指示する	管理者からの指示・連絡がなくとも自発的に出勤	管理者からの指示により出勤
震度4以下	職場に連絡を取り、必要と判断すれば出勤	施設内に異常があり、施設から連絡があれば出勤	管理者からの指示により出勤

ただし、次の状態にある職員は緊急時出勤の対象外とする。

- ①職員自身または家族が負傷している場合
- ②自宅建物が被災し、自らの外出が困難な場合および、家族が危険な状態にある場合
- ③小学生以下もしくは高齢者の家族が自宅にいて、他に保護する家族等がない場合
- ④小学生以下の家族の所在が不明、または連絡が取れない場合
- ⑤職員自身が外出先等で帰宅困難となり、出勤が不可能な場合

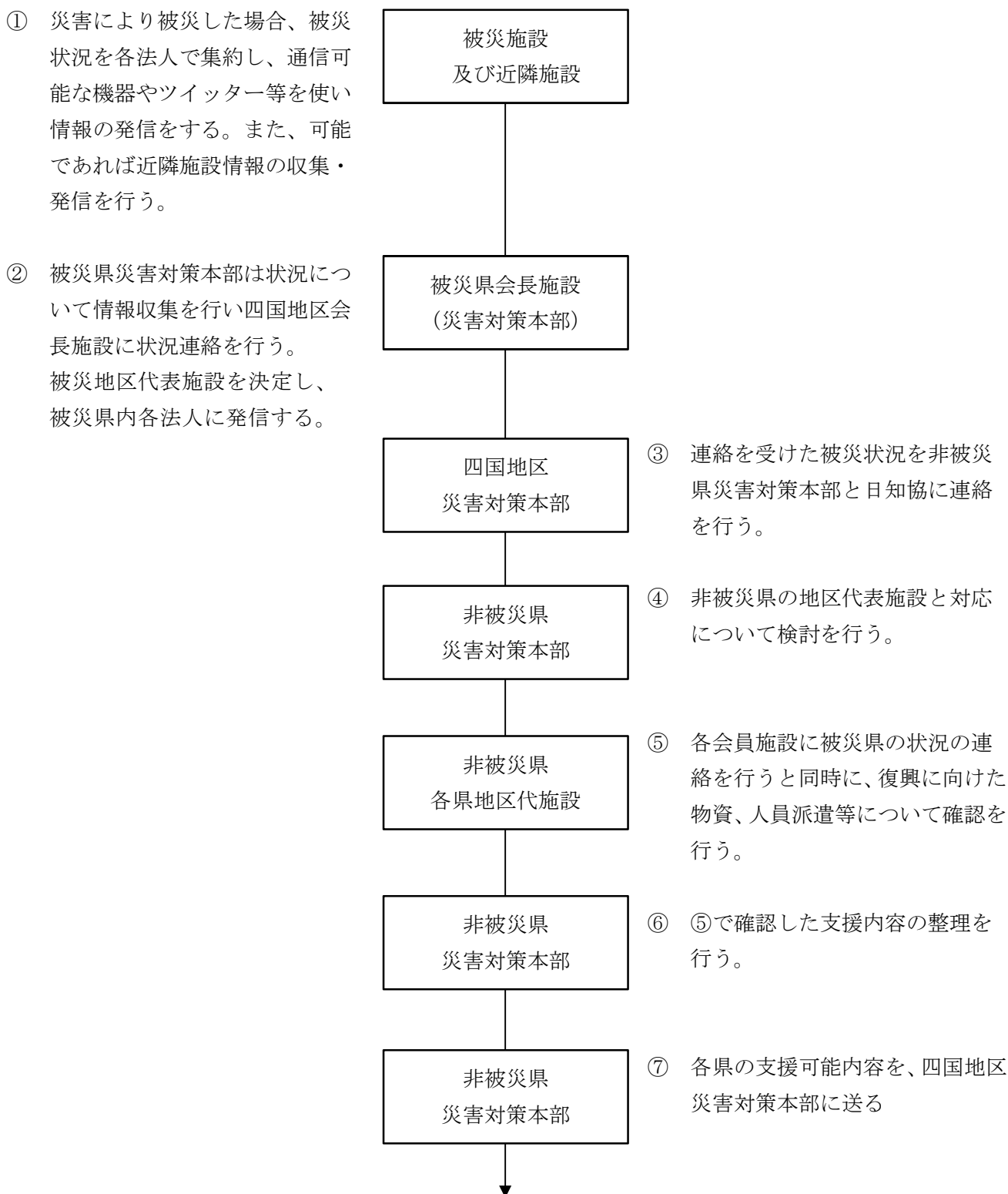
地震発生時の職員行動チャート

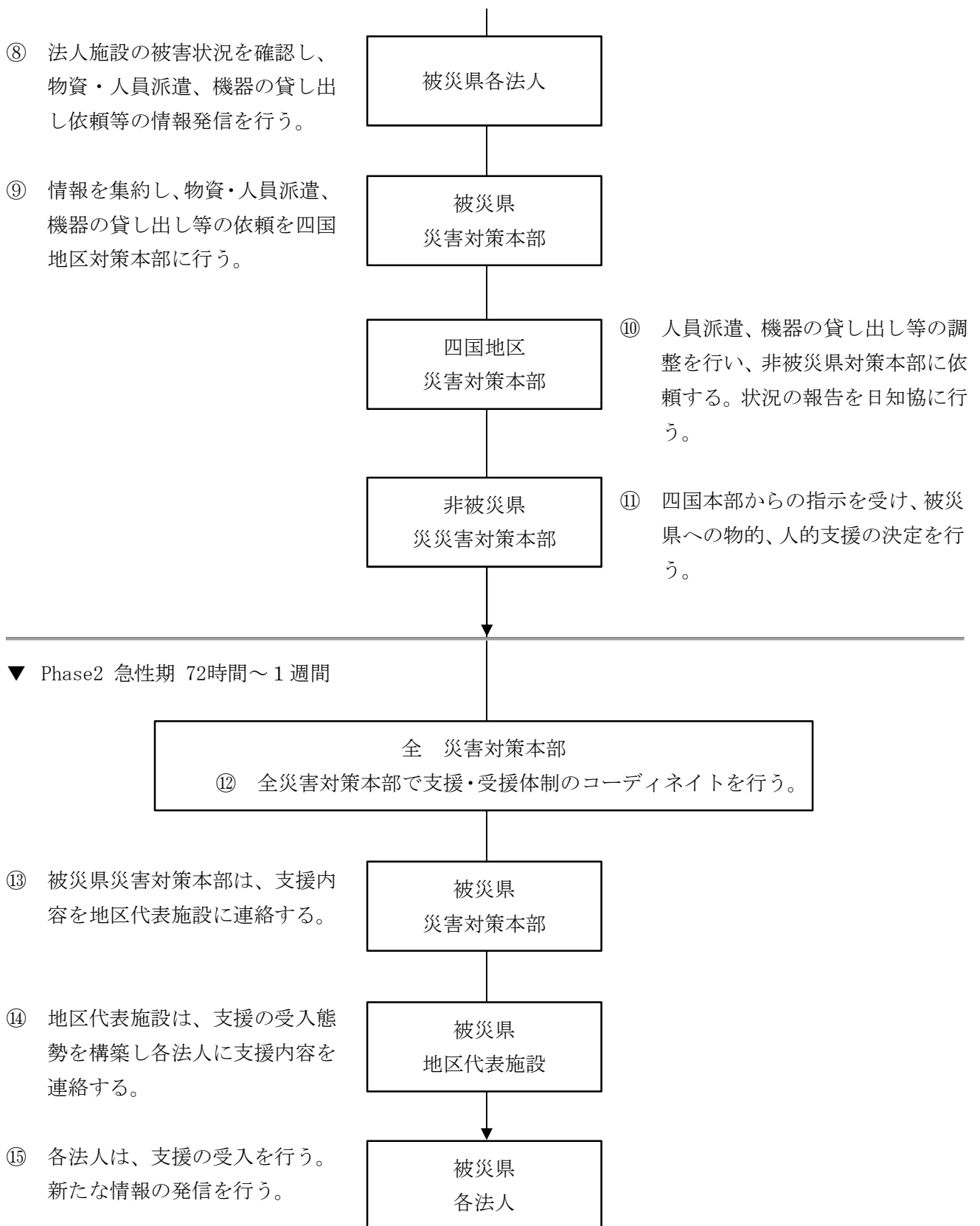




四国地区緊急連絡網及び対応マニュアル

▼ Phase1 超急性期 6～72時間





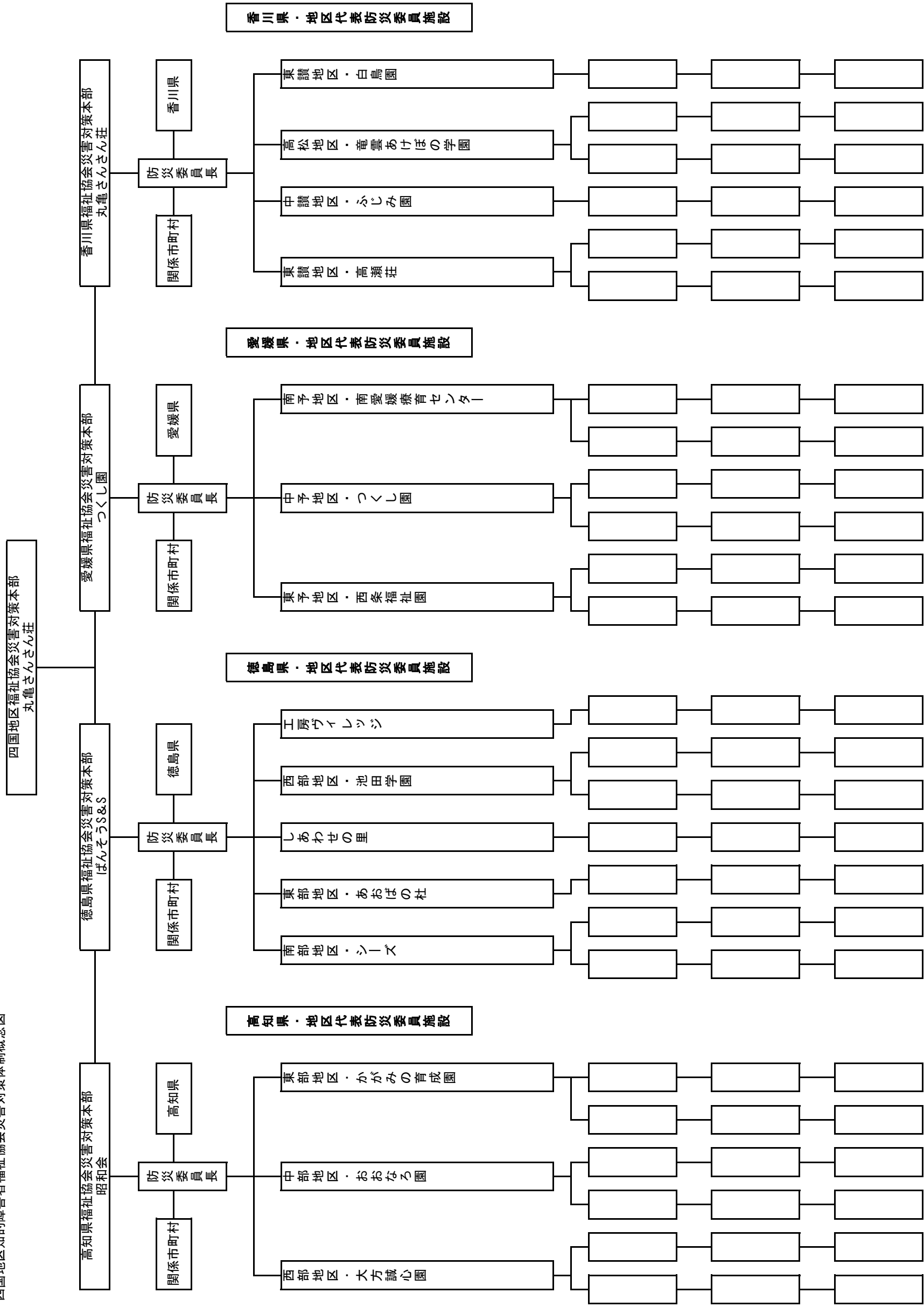
※四国地区福祉協会－四国地区災害対策本部

各県協会                   －各県災害対策本部

(災害の状況により、会長施設＝各県災害対策本部とならないことも想定される)



別紙3-1別図 ①  
四国地区知的障害者福祉協会災害対策体制概念図



## 大規模災害時等における相互応援に関する協定書

四国各県福祉協会は、大規模災害発生時等における相互応援に関する協力について、次のとおり協定を締結する。

(目的)

第1条 この協定は、四国各県福祉協会の会員施設が、大震災等の大規模災害の発生により甚大な被害を受けた場合において、当該被害を受けた法人・施設(以下「被災施設」という。)からの応援要請に応じて、救護活動、物資等の緊急輸送活動、職員の派遣その他必要な災害復旧活動を円滑に遂行することを目的に相互応援体制に関する必要な事項を定めるものとする。

(応援内容)

第2条 被災施設に対する応援の内容は、次のとおりとする。

- (1) 被災者(利用者及び職員)の救助・救護活動及び消防活動等に必要な資材・器材、車両並びに救急医薬品その他の物資の提供
- (2) 食料、飲料水及び生活必需品の提供並びにその提供に必要な資材・器材の提供
- (3) 応急復旧活動に必要な職員の派遣
- (4) 避難利用者の緊急一時受け入れ
- (5) 災害救助ボランティアの斡旋等
- (6) 前各号に定めるもののほか、被災施設から特に要請があった事項で応援可能な事項

(応援要請の手続き)

第3条 応援の要請をする被災施設(以下「要請施設」という。)は、応援を依頼しようとする福祉協会(以下「応援県福祉協会」)に対して、所属する福祉協会を通じて、次に掲げる事項について応援要請書(第1号様式)を事前に提出して応援要請するものとする。ただし、応援要請書の事前提出が困難な場合には、電話等により応援を要請し、当該要請に基づく応援を受けた後、速やかに応援要請書を応援県福祉協会に提出するものとする。

- (1) 利用者、職員及び建物等の被害状況
- (2) 必要とする物資等の品目と数量
- (3) 必要とする職員の職種、人数及び活動内容
- (4) 応援場所及び集合場所(応援場所及び集合場所までの経路)
- (5) 応援を必要とする期間
- (6) その他、前各号以外で希望する事項

第4条 応援県福祉協会は、前条の応援要請を受けた場合速やかに、かつ誠意をもって応援可能な範囲で応援活動を実施するものとする。

(応援活動に当たっての留意事項)

第5条 応援県福祉協会は、前3条に規定する応援活動を行うための職員(以下、「応援職員」という。)を派遣するに当たっては、応援職員の健康状態に十分な注意を払うとともに、

応援職員に自らが消費又は使用する物資等を携行させるよう努めるものとする。

(応援活動に伴う経費等の負担先)

第6条 応援県福祉協会(応援施設)の応援活動に要した経費は、原則として要請施設が負担する。

2 応援職員の応援活動中に負傷その他業務上災害の補償に要する経費は、応援職員所属施設の負担とする。

3 前2項に定めるもののほか、この協定に基づく応援活動に要する経費及びその支払方法等については、要請施設及び応援県福祉協会(応援施設)が協議し決定する。

(連絡窓口の設置)

第7条 四国各県福祉協会は、要請施設から第3条に定める応援要請事項の連絡を確実かつ円滑に受けるため、各県別に「災害時緊急連絡網」を作成する。

(応援体制の整備及び通報訓練の実施)

第8条 四国各県福祉協会は、この協定に基づく応援活動が円滑に行われるよう必要な体制の整備に努めるとともに、四国地区内での通報訓練を定期的に行うものとする。

(協定の効力)

第9条 この協定は、平成26年4月から効力を生ずる。なお、各県協会代表者が変更になっても、この協定の効力は変わらないものとする。ただし、協定の内容に関して見直しが行われた場合は、協定を結び直すこととする。

(疑義等の決定)

第10条 この協定に関して疑義が生じた事項、及びこの協定に定めのない事項は、四国各県福祉協会の代表者が協議して定めるものとする。

この協定の締結を証するため、本協定書4通を作成し、各県福祉協会代表者が記名押印のうえ各自1通を保有するものとする。

平成30年9月27日

(徳島県)

徳島県海部郡美波町北河内字本村 344 番地 1

徳島県知的障害者福祉協会

会 長 海 善 好 史 印

(香川県)

香川県丸亀市綾歌町栗熊東字吹越 2213 番地 2

特定非営利活動法人香川県知的障害者福祉協会

理事長 平 井 勇 一 印

(愛媛県)

愛媛県松山市中野町甲 640 番地

特定非営利活動法人愛媛県知的障害者福祉協会

理事長 永 井 裕 二 印

(高知県)

高知県高知市北本町 4-2-49

高知県知的障害者福祉協会

会 長 山 崎 隆 印

附 則

この協定は、平成26年4月1日より施行する。

附 則

この協定は、平成30年9月27日より施行する。



## 平成 30 年度四国地区知的障害者福祉協会各県名簿

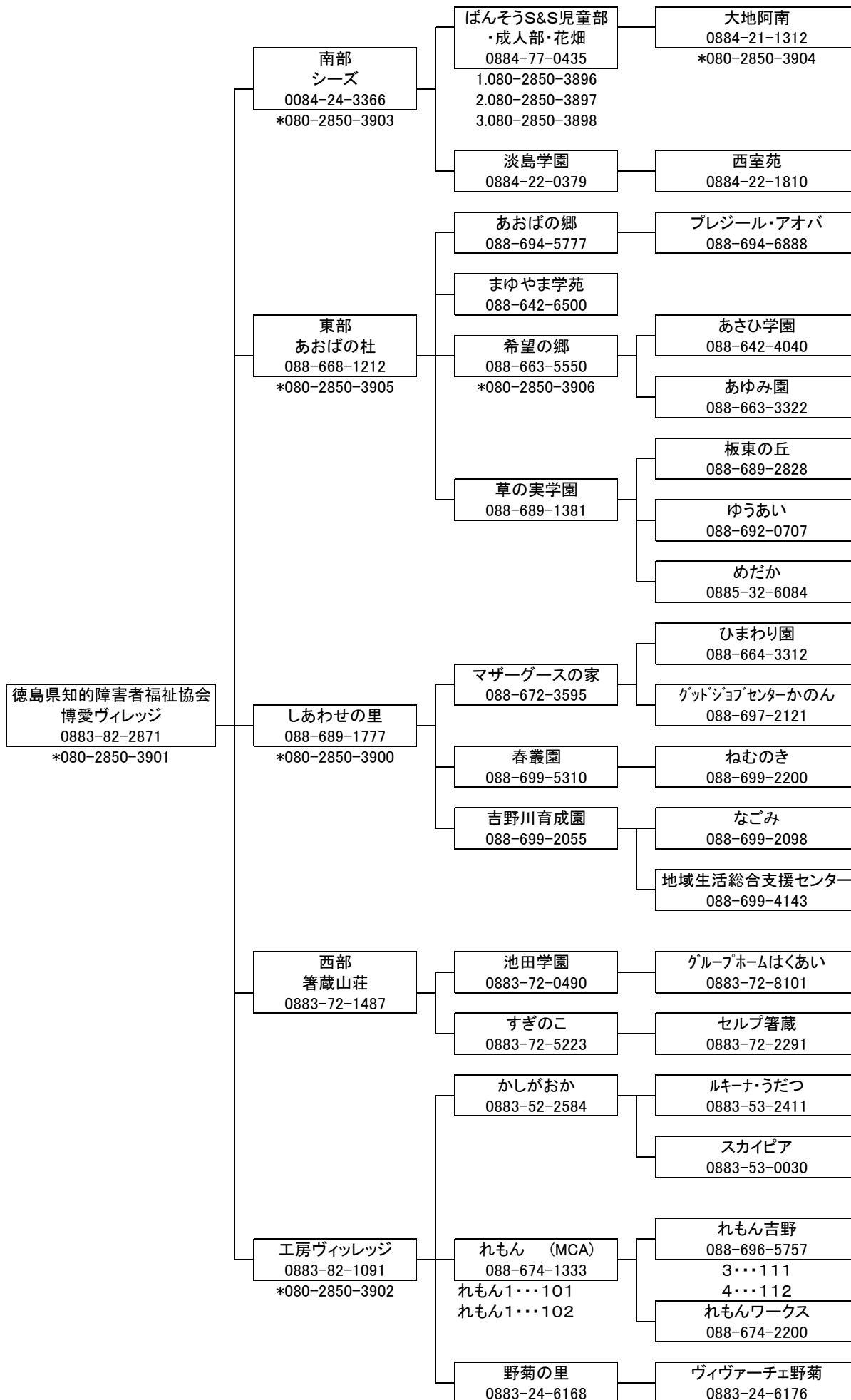
四国地区知的障害者福祉協会	会 長	平井 勇一(丸亀さんさん荘 : 0877-21-5533)
・徳島県知的障害者福祉協会	会 長	海善 好史(ばんそう S&S : 0884-77-0434)
	事務局	祖川 るみ(ばんそう S&S : 0884-77-0434)
・香川県知的障害者福祉協会	理事長	平井 勇一(丸亀さんさん荘 : 0877-21-5533)
	事務局	廣瀬 昌伸(丸亀さんさん荘 : 0877-21-5533)
・愛媛県知的障害者福祉協会	会 長	永井 裕二(つくし園 : 089-951-5348)
	事務局	東 克英(はばたき園 : 089-963-3772)
・高知県知的障害者福祉協会	会 長	山崎 隆(おおなろ園 : 088-831-0200)
	事務局	高橋 陽平(障害者支援施設白ゆり : 0887-52-4131)

### 四国地区防災委員会名簿

・徳島県防災委員長	林 正敏(シーズ : 0884-24-3366)
東部地区代表防災委員	大西 克和(吉野川育成園 : 088-699-2055)
南部地区代表防災委員	林 正敏(シーズ : 0884-24-3366)
西部地区代表防災委員	松林真奈美(池田学園 : 0883-72-0490)
・香川県防災委員長	森 正行(白鳥園 : 0879-25-1188)
東讃地区代表防災委員	森 正行(白鳥園 : 0879-25-1188)
高松地区代表防災委員	高木 隆次(竜雲あけぼの学園 : 087-889-0724)
中讃地区代表防災委員	勝浦 俊二(香川県ふじみ園 : 0877-98-3125)
西讃地区代表防災委員	山本麻紀子(高瀬荘あおば : 0875-74-7811)
・愛媛県防災委員長	渡邊 大吾(ポッポ苑 : 089-979-0424)
東予地区代表防災委員	日野 誠二(未来翔 : 0897-66-8277)
中予地区代表防災委員	渡邊 大吾(ポッポ苑 : 089-979-0424)
南予地区代表防災委員	酒井 慎司(豊正園 : 0895-29-0061)
・高知県防災委員長	岩城 雅人(第二あじさい園 : 088-894-2828)
東部地区代表防災委員	田中 稔明(むろと・はまゆう園 : 0887-23-1138)
中部地区代表防災委員	岩城 雅人(第二あじさい園 : 088-894-2828)
西部地区代表防災委員	酒井 晴夫(大方誠心園 : 0880-43-2139)

※緊急連絡網の集約施設とは必ずしも一致しない。

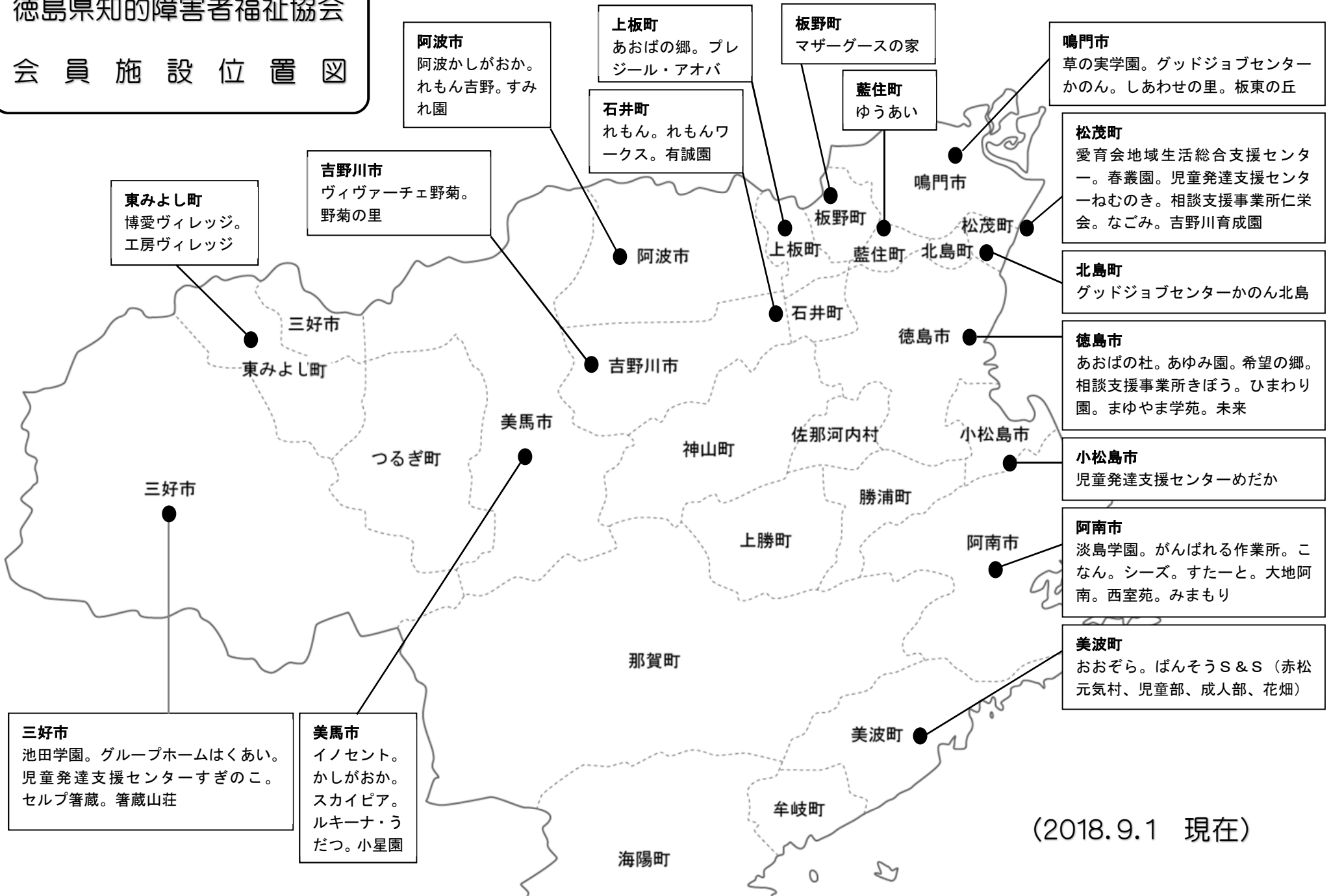
	〒	住 所		施設（事業所）名	施設長	TEL	FAX
1	779-3124	徳島市国府町中360番地1	( <a href="mailto:asahi_1@chic.ocn.ne.jp">asahi_1@chic.ocn.ne.jp</a> )	あさひ学園	岡下 和義	088-642-4040	088-642-4041
2	778-0020	三好市池田町州津井関1104-11	( <a href="mailto:ikegaku@alto.ocn.ne.jp">ikegaku@alto.ocn.ne.jp</a> )	池田学園	金丸 吉伸	0883-72-0490	0883-72-0345
3	779-2302	海部郡美波町北河内字本村344-1	( <a href="mailto:hakutoukai_zaimu@bansou.or.jp">hakutoukai_zaimu@bansou.or.jp</a> )	ばんそうS&S児童部	海善 好史	0884-77-0434	0884-77-1888
4	773-0006	小松島市横須町11-7	( <a href="mailto:komatusimamedaka@mub.biglobe.ne.jp">komatusimamedaka@mub.biglobe.ne.jp</a> )	児童発達支援センター めだか	杉本 ひとみ	0885-32-6084	0885-32-9706
5	771-0220	板野郡松茂町広島字鯨の先23番地1	( <a href="mailto:nemunoki@jineikai.or.jp">nemunoki@jineikai.or.jp</a> )	児童発達支援センター ねむのき	山田 節子	088-699-2200	088-699-2237
6	778-0020	三好市池田町州津井関1104-11	( <a href="mailto:ryouiku@cn05.awaikeda.net">ryouiku@cn05.awaikeda.net</a> )	児童発達支援センター すぎのこ	川人 裕子	0883-72-5223	0883-72-0345
7	771-0219	板野郡松茂町笹木野字八北開拓236-1	( <a href="mailto:yoshiiku@tokushima-aiikukai.jp">yoshiiku@tokushima-aiikukai.jp</a> )	吉野川育成園	堀本 孝博	088-699-2055	088-699-2079
8	779-0230	鳴門市大麻町板東字広塚43	( <a href="mailto:kusanomi@tv-naruto.ne.jp">kusanomi@tv-naruto.ne.jp</a> )	草の実学園	福島 明弘	088-689-1381	088-689-1035
9	774-0046	阿南市長生町間谷32	( <a href="mailto:nisimuro@stannet.ne.jp">nisimuro@stannet.ne.jp</a> )	西室苑 090-5911-5677	霜田 哲夫	0884-22-1810	0884-23-6433
10	779-3601	美馬市脇町字拝原2853-1	( <a href="mailto:wakiaiai@wine.ocn.ne.jp">wakiaiai@wine.ocn.ne.jp</a> )	かしがおか	澤田 武司	0883-52-2584	0883-52-2581
11	778-0020	三好市池田町州津井関1121-1	( <a href="mailto:sansou@cn05.awaikeda.net">sansou@cn05.awaikeda.net</a> )	箬蔵山荘	竹田 公二	0883-72-1487	0883-72-1578
12	771-0220	板野郡松茂町広島字鯨の先23番地1	( <a href="mailto:syunso@jineikai.or.jp">syunso@jineikai.or.jp</a> )	春叢園	森崎 正治	088-699-5310	088-699-5425
13	779-2302	海部郡美波町北河内字本村344-1	( <a href="mailto:hakutoukai_zaimu@bansou.or.jp">hakutoukai_zaimu@bansou.or.jp</a> )	ばんそうS&S成人部	北岡 義博	0884-77-0434	0884-77-1888
14	779-0225	鳴門市大麻町松東字山田14-3	( <a href="mailto:siawasex2@tv-naruto.ne.jp">siawasex2@tv-naruto.ne.jp</a> )	しあわせの里	小出 雄一	088-689-1777	088-689-1778
15	774-0009	阿南市西路見町姥6-7	( <a href="mailto:awashima@alpha.ocn.ne.jp">awashima@alpha.ocn.ne.jp</a> )	淡島学園	三牧スマ子	0884-22-0379	0884-22-6648
16	776-0031	吉野川市鴨島町敷地字井堰1463-1	( <a href="mailto:nogiku@guitar.ocn.ne.jp">nogiku@guitar.ocn.ne.jp</a> )	野菊の里	堀江 省三	0883-24-6168	0883-24-6144
17	779-4702	徳島県三好郡東みよし町西庄字浪内49-1	( <a href="mailto:hakuai3@yahoo.co.jp">hakuai3@yahoo.co.jp</a> )	博愛ヴィレッジ	加藤 和輝	0883-82-2871	0883-82-3295
18	774-0044	阿南市上中町南島15番地1	( <a href="mailto:anan@seeds.or.jp">anan@seeds.or.jp</a> )	障害者支援施設 シーズ	林 正敏	0884-24-3366	0884-23-0263
19	779-3634	美馬市脇町字小星631-1	( <a href="mailto:lucina-udatsu@quolia.ne.jp">lucina-udatsu@quolia.ne.jp</a> )	ルキーナ・うだつ	小出 一陽	0883-53-2411	0883-53-2412
20	779-3634	美馬市脇町字小星726-6		スカイピア	小出 一陽	0883-53-0030	0883-53-0031
21	779-0230	鳴門市大麻町板東字中谷8-4	( <a href="mailto:banoka@tv-naruto.ne.jp">banoka@tv-naruto.ne.jp</a> )	板東の丘	大杉 博明	088-689-2828	088-689-2817
22	770-8011	徳島市論田町元開8-25		あゆみ園	井川 芳宣	088-663-3322	088-663-3540
23	779-3124	徳島市国府町中字松の本33-1	( <a href="mailto:mayuyama@eos.ocn.ne.jp">mayuyama@eos.ocn.ne.jp</a> )	まゆやま学苑	曾我部 大晋	088-642-6500	088-642-6600
24	779-3234	名西郡石井町石井字白鳥73-1	( <a href="mailto:lemon.gym@lemon.or.jp">lemon.gym@lemon.or.jp</a> )	れもん	藤河 一夫	088-674-1333	088-674-1444
25	778-0020	三好市池田町州津井関1104-11	( <a href="mailto:selphasi@alto.ocn.ne.jp">selphasi@alto.ocn.ne.jp</a> )	セルプ箬蔵	五島 章夫	0883-72-2291	0883-72-0345
26	779-2302	海部郡美波町北河内字本村347番地	( <a href="mailto:hakutoukai_zaimu@bansou.or.jp">hakutoukai_zaimu@bansou.or.jp</a> )	ばんそうS&S「花畑」	宮本まゆみ	0884-77-0434	0884-77-1888
27	776-0031	吉野川市鴨島町敷地字井堰1463-1	( <a href="mailto:vivace@sage.ocn.ne.jp">vivace@sage.ocn.ne.jp</a> )	ヴィヴァーチェ野菊	堀江 省三	0883-24-6176	0883-24-6144
28	771-1320	板野郡上板町神宅字西金屋34-3	( <a href="mailto:plaisir@aobagroup.com">plaisir@aobagroup.com</a> )	プレジール・アオバ	清水加津子	088-694-6888	088-637-6250
29	779-0312	鳴門市大麻町東馬詰字諏訪の元70-1	( <a href="mailto:canon@tv-naruto.ne.jp">canon@tv-naruto.ne.jp</a> )	グッドジョブセンター かのん	十川 智恵美	088-697-2121	088-698-4440
30	771-0219	板野郡松茂町笹木野字八北開拓329-1	( <a href="mailto:syu-rou.nagomi@tokushima-aiikukai.jp">syu-rou.nagomi@tokushima-aiikukai.jp</a> )	なごみ	岡崎 福美	088-699-2098	088-699-2093
31	770-0874	徳島市南沖洲4丁目310-1	( <a href="mailto:himawari-160201@yellow.plala.or.jp">himawari-160201@yellow.plala.or.jp</a> )	ひまわり園	橋本 一人	088-664-3312	088-664-3665
32	770-8040	徳島市上八万町広田374番地	( <a href="mailto:aobanomori@aobagroup.com">aobanomori@aobagroup.com</a> )	あおぼの杜	前田 雅弘	088-668-1212	088-668-1919
33	771-1320	板野郡上板町神宅字西金屋36-1	( <a href="mailto:aobanosato@aobagroup.com">aobanosato@aobagroup.com</a> )	あおぼの郷	清水加津子	088-694-5777	088-694-5779
34	770-8008	徳島市西新浜町2丁目3番78号	( <a href="mailto:kibounosato3@mb2.tcn.ne.jp">kibounosato3@mb2.tcn.ne.jp</a> )	希望の郷	市川 透	088-663-5550	088-663-5553
35	779-1401	阿南市内原町桜木35-2	( <a href="mailto:daichi_anan@bansou.or.jp">daichi_anan@bansou.or.jp</a> )	大地阿南	美馬 潔	0884-21-1312	0884-26-0028
36	779-0102	板野郡板野町川端字落合34-1	( <a href="mailto:maza-gu-su1993@shirt.ocn.ne.jp">maza-gu-su1993@shirt.ocn.ne.jp</a> )	マザーグースの家	別頭 啓輔	088-672-3595	088-672-3877
37	771-0214	板野郡松茂町満徳字満徳開拓50番地の5	( <a href="mailto:wakatake-home@tokushima-aiikukai.jp">wakatake-home@tokushima-aiikukai.jp</a> )	社福）愛育会地域生活総合支援センター	佐光 悦子	088-699-4143	088-699-8704
38	779-3233	名西郡石井町石井字石井317-3	( <a href="mailto:k.matsumae@lemon.or.jp">k.matsumae@lemon.or.jp</a> )	れもんワークス	松前 勝洋	088-674-2200	088-678-5665
39	771-1401	徳島県阿波市吉野町柿原字シノ原340	( <a href="mailto:yoshinobunjo@lemon.or.jp">yoshinobunjo@lemon.or.jp</a> )	れもん吉野	武知 理絵	088-696-5757	088-696-5755
40	778-0020	三好市池田町州津井関1271番地7	( <a href="mailto:sansou@cn05.awaikeda.net">sansou@cn05.awaikeda.net</a> )	グループホームはくあい	豊田 勝子	0883-72-8101	0883-72-2477
41	779-0312	板野郡北島町北村字鍋井61-3		グッドジョブセンターかのん北島	鎌田 章代	088-679-7900	088-679-7901
42	779-4701	三好郡東みよし町加茂1450	( <a href="mailto:koubou@v.email.ne.jp">koubou@v.email.ne.jp</a> )	工房ヴィレッジ	加藤 和輝	0883-82-1091	0883-82-1092
43	771-1203	板野郡藍住町奥野字矢上前32-1	( <a href="mailto:aizumiyuuai@shirt.ocn.ne.jp">aizumiyuuai@shirt.ocn.ne.jp</a> )	ゆうあい	元木 正武	088-692-0707	088-692-0790
44	779-1235	阿南市那賀川町苅屋25番地	( <a href="mailto:yoriso@bansou.or.jp">yoriso@bansou.or.jp</a> )	徳島県南部障害者就業生活支援センターよりそい	南山 良美	0884-42-0999	0884-42-2839
1	779-3634	美馬市脇町字小星672-2	( <a href="mailto:cobosien@crocus.ocn.ne.jp">cobosien@crocus.ocn.ne.jp</a> )	小星園		0883-52-5280	0883-52-5281
2	771-1610	徳島県阿波市市場町美西原245番地		すみれ園		0883-36-6660	0883-36-6661
3	779-3232	名西郡石井町石井字城ノ内563	( <a href="mailto:yuseien1@fine.ocn.ne.jp">yuseien1@fine.ocn.ne.jp</a> )	有誠園		088-674-7200	088-674-8655





# 徳島県知的障害者福祉協会

## 会員施設位置



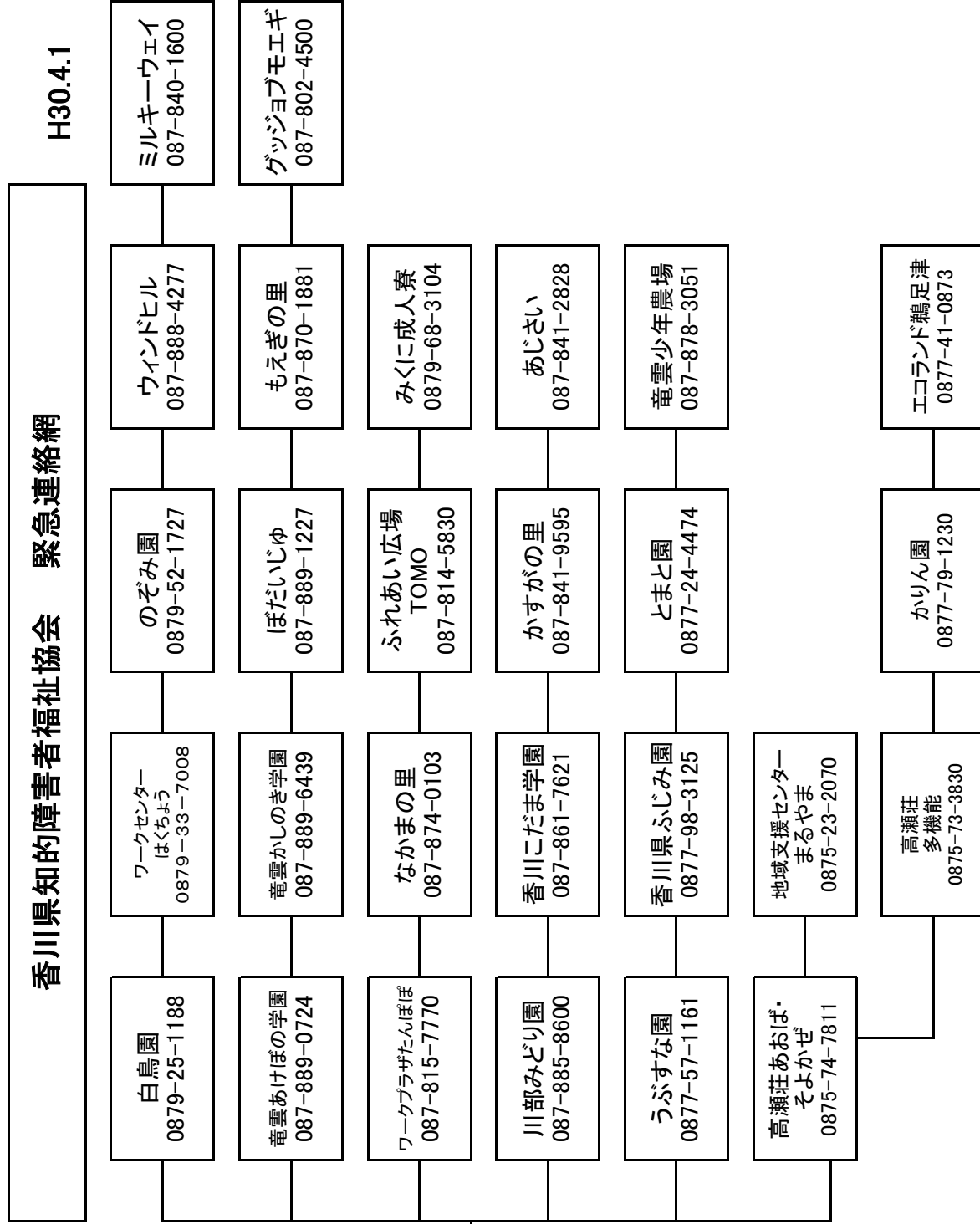
(2018.9.1 現在)

香川県知的障害者福祉協会防災関係施設名簿(平成30年4月修正)

NO	施設(事業所)名	定員 日中・夜間	施設長	防災委員	〒	住所	TEL	FAX	防災電話等	MCA無線	メールアドレス
1	県立川部みどり園(児)	35	井上 典子	田辺 謙二	761-8046	高松市川部町418	087-885-8600	087-885-8609			midorien@pref.kagawa.lg.jp
	県立川部みどり園(若)	60									
2	白鳥園(児)	15	野崎 弘美 森 正行	橋本 恵美	769-2702	東かがわ市松原1387	0879-25-1188	0879-25-1189			<a href="mailto:hakucho@ca.pikara.ne.jp">hakucho@ca.pikara.ne.jp</a>
	白鳥園(若)	80									
3	ワーケセンターはくちょう	28	森 正行	橋本 恵美			0879-33-7008	0879-33-7008			workhakucho@mf.pikara.ne.jp
4	竜雲少年農場	73	田村 正貴	井手上 学	761-2201	綾歌郡綾川町粉所3639	087-878-3051	087-878-0713	080-2984-3776		noujou@ryuungakuen.or.jp
5	竜雲あけぼの学園	40	高木 隆次	重永 直樹	761-8078	高松市仏生山町甲3208-9	087-889-1251	087-889-0797			akebono@ryuungakuen.or.jp
6	竜雲かしのき園	30	高木 弘美	高木 弘美	761-8078	高松市仏生山町甲3207-2	087-889-6439	087-889-7018			kashinoki@ryuungakuen.or.jp
7	香川県ふじみ園	統括施設長	宮本 義洋								
8	香川県ふじみ園(おおぞら)	74	幸田 和代	関尾 一紀	762-0081	丸亀市飯山町東坂元3667	0877-98-3125	0877-98-3126			info@fujimien.org
9	香川県ふじみ園(たいち)	90	勝浦 俊二								
10	みくに成人寮	70	高田 安司	松田 卓也	761-4661	小豆郡土庄町豊島豪浦902-1	0879-68-3104	0879-68-3920	080-2850-3907		kgk03317@nifty.com
11	高瀬荘(あおほ)	80	山本 麻紀子								
12	高瀬荘(そよかせ)	60	片岡 光晴	木下 智恵美	767-0021	三豊市高瀬町佐股乙425-3	0875-74-7811	0875-74-7818			takaseso@utazufukushikai.or.jp
13	高瀬荘	30									
14	のそみ園(児)	25	岡 慎也	山田 和広	769-2304	さぬき市昭和1032	0879-52-1727	0879-52-1728			nozomien@m61.sanuki.ne.jp
	のそみ園(若)	75									
15	丸山作業所	60		安藤 隆介	768-0014	観音寺市流岡町750-10	0875-23-2070	0875-24-3738	212		maru2070@cronos.ocn.ne.jp
16	地域支援センターまるやま(児)	10	田中 靖						211		
	地域支援センターまるやま(若)	36									
17	うぶすな園	70	平田 恭子	明石 有平	761-2405	丸亀市綾歌町栗熊西782-5	0877-57-1161	0877-57-1162	080-6383-7171		ubusunaen@shirt.ocn.ne.jp
18	丸亀さんさん荘	40	廣瀬 昌伸	近石 幸治	761-2406	丸亀市綾歌町栗熊東2213-2	0877-86-6300	0877-86-6301	080-6397-2071		marugame-sansanso@poem.ocn.ne.jp
19	ミルキーウェイ	50	坂口 正子	植田 龍	761-0450	高松市三谷町3518-16	087-840-1600	087-840-1601			ginganokai@nth.biglobe.ne.jp
20	香川こだま学園	30	大森 千代美	武 宣也	760-0080	高松市木太町1997-3	087-861-7621	087-861-7368			kodama-ryoku53@mb.pikara.ne.jp
21	ワーケプラザ・たんぽぽ	34	濱田 和之	向井 愛	761-8081	高松市成合町1491-1	087-815-7770	087-815-7771	090-3785-0919		tanpopo.1@eos.ocn.ne.jp
22	なかもめの里	30	秋山 まゆみ	篠原 功一	769-0104	高松市国分寺町新名2209-20	087-874-0103	087-874-1730	090-7571-8975		nakamanosato@msc.biglobe.ne.jp
23	とまと園	36	山地 道弘	石橋 正浩	763-0065	丸亀市塩屋町5-9-5	0877-24-4474	0877-24-4484			s.tomatoen@yahoo.co.jp
24	もえぎの里	40	石本 伸也	竹村 賢一	761-0123	高松市牟礼町原325-1	087-870-1881	087-845-6150	090-1003-0939		moeginosato@titan.ocn.ne.jp
25	かりん園	30	竹安 恵美	高木 誠	766-0023	仲多度郡まんのう町吉野4300-22	0877-79-1230	0877-79-1231	090-8693-0240		karin@utazufukushikai.or.jp
26	ウインドヒル	60	松原 正子	和田 真由美	761-0450	高松市三谷町3851	087-888-4277	087-888-4278	080-2995-4480		windhill@dolphin.ocn.ne.jp
27	かすがの里	40	野町 雷音	大社 紀和	761-0101	高松市春日町1291-1	087-841-9595	087-841-9995			nazare@ma.pikara.ne.jp
28	あじさい	40					087-841-2828	087-841-2830			
29	エコーランド福足津	20	入江みどり	木下 勝彦	769-0210	綾歌郡宇多津町2628-718	0877-41-0873	0877-41-0873	090-2788-8654		ecoland@utazufukushikai.or.jp
30	ほだいじゆ	20	細谷 知弘	坂東 智恵子	761-8078	高松市仏生山町甲3207番地2	087-889-1227	087-889-7018			bodaiju@ryuungakuen.or.jp
31	ふれあい広場TOMO	20	井上 須美子	井上 須美子	769-0104	高松市国分寺町新名749-1	087-814-5830	087-814-5831			fk4ht5@bma.biglobe.ne.jp
32	グッジョブモエギ	20	石本 伸也	石本 伸也	761-8023	高松市鬼無町佐藤11-1	087-802-4500	087-802-4501			<a href="mailto:moeji@orange.ocn.ne.jp">moeji@orange.ocn.ne.jp</a>

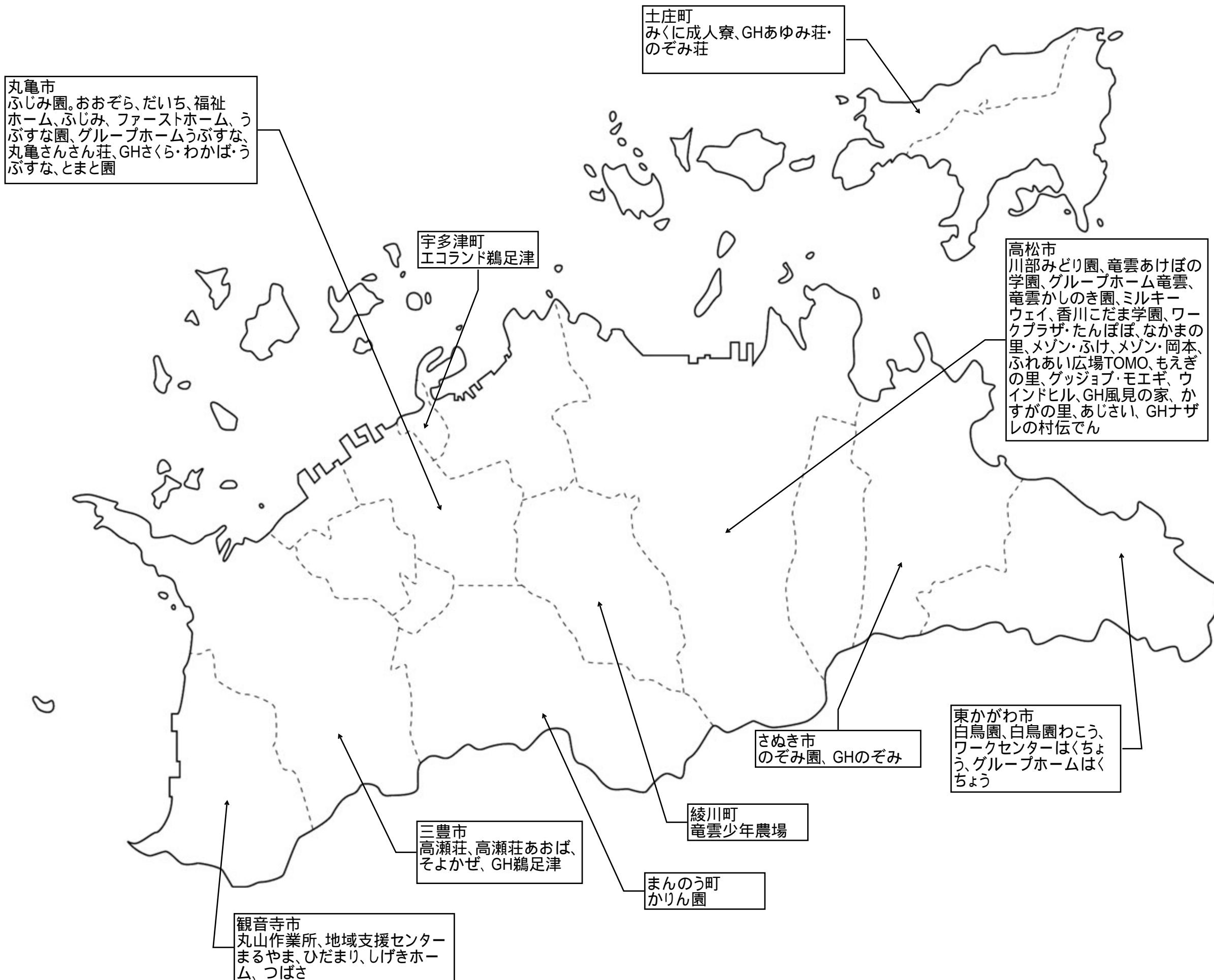
香川県知的障害者福祉協会 緊急連絡網

H30.4.1



香川県知的障害者福祉協会  
丸筆さんさん荘  
0877-86-6300  
080-2972-1478  
(衛星TEL)

# 香川県



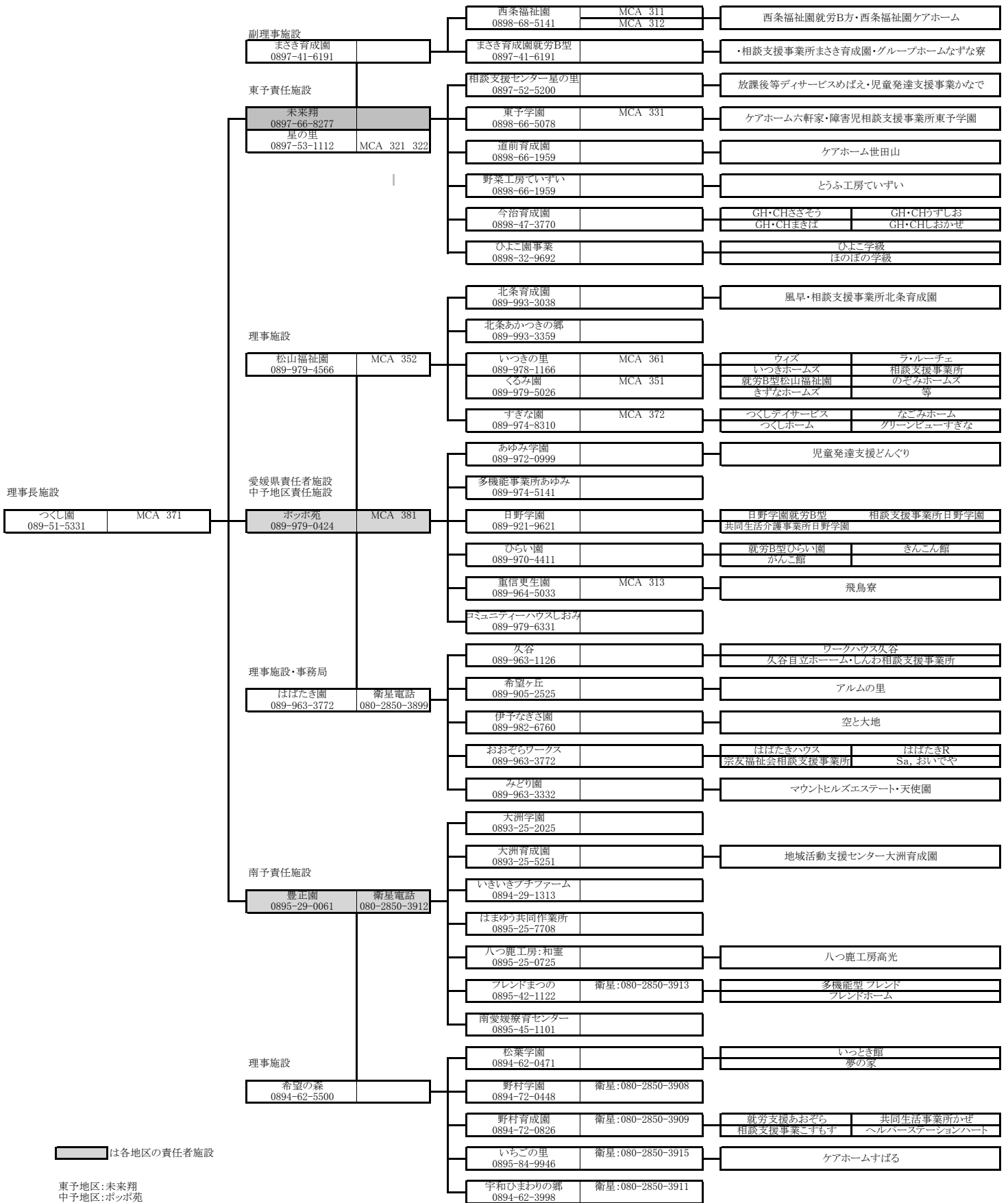
平成30年度愛媛県知的障害者福祉協会 正会員名簿

地区	No	施設名	施設長名	郵便番号	所在地	TEL	FAX	
東予地区	1	指定障害者支援施設まさき育成園	庄 司 裕 子	792-0060	新居浜市大生院1686番地	0897-41-6191	0897-41-6276	
	2	グループホームなずな寮	渡 辺 均		新居浜市大生院1358番地4	0897-43-1588		
	3	指定就労継続支援B型事業所まさき	本 多 知 里		新居浜市大生院1693番地1	0897-41-6191	0897-41-6276	
	4	指定特定・障害児相談支援事業所まさき育成園			新居浜市大生院1686番地			
	5	障害者支援施設西条福祉園	西 村 孝 志	791-0524	西条市丹原町高松甲1887番地2	0898-68-5141	0898-68-5148	
	6	就労継続支援B型事業所西条福祉園			西条市丹原町高松甲1887番地1			
	7	西条福祉園ケアホーム			西条市丹原町高松甲1886番地8	0898-68-5187		
	8	障害者支援施設星の里	日 野 恵 廣	793-0016	西条市大浜6324番地	0897-53-1112	0897-53-1113	
	9	相談支援センター星の里	菅 野 和 久	793-0010	西条市飯岡3471番地1	0897-52-5200	0897-52-5202	
	10	放課後等ディサービスめばえ	金 子 真 弓					
	11	児童発達支援事業 かなで						
	12	障害者支援施設東予学園	可 児 昭 美	799-1302	西条市楠乙438番地21	0898-66-5078	0898-66-5173	
	13	障害児支援施設東予学園			西条市楠甲2034番地			0898-76-5672
	14	指定共同生活援助事業所ケアホーム六軒家			西条市楠乙438番地21	0898-66-5078		
	15	指定特定障害児相談支援事業所東予学園						
	16	障害者支援施設道前育成園	浅 木 恵 子	799-1302	西条市楠乙454番地59	0898-66-1959	0898-66-1965	
	17	ケアホーム世田山	可 児 昭 美	799-1302	西条市楠乙454番地166	0898-76-5670	0898-76-5808	
	18	障害者支援施設今治育成園	高 橋 雄 一 郎	799-1514	今治市町谷甲746番地	0898-47-3770	0898-47-3775	
	19	グループホームさぎそう			今治市町谷甲688-12	0898-47-4550	0898-47-4550	
	20	グループホームまきば				0898-48-4890	0898-48-4890	
	21	グループホームうずしお			799-1602	今治市山口甲5-2	0898-56-1260	0898-56-1260
	22	グループホームしおかぜ			794-0033	今治市東門町4丁目1番27号	0898-31-5322	0898-31-5322
	23	指定相談支援事業所今ねっと			近 藤 伊 佐 雄	794-0043	今治市南宝来町1丁目9番8	0898-23-4080
	24	ひよこ園事業	越 智 晴 彦	794-0006	今治市石井町4丁目3番53号	0898-32-9692	0898-36-1721	
	25	ひよこ学級						
	26	ほのぼの学級						
27	未来翔	日 野 誠 二	793-0006	西条市下島山甲1428-1	0897-66-8277	0897-66-8278		
28	重信更生園	西 村 洋 子	791-0222	東温市下林甲2279-5	089-964-5033	089-964-5045		
29	飛鳥寮			東温市下林甲2279-1	089-964-6251			
30	障害者支援施設北条育成園	日 野 林 多 美 子	799-2407	松山市下難波乙145番地	089-993-3038	089-993-3045		
31	相談支援事業所北条育成園							
32	ホーム風早郷			799-2438	松山市河野中須賀19番地1	089-993-3367	089-993-3367	
33	多機能型事業所北条あかつきの郷	多 田 東	799-2407	松山市下難波乙145番地13	089-993-3359	089-993-3551		
34	障害者支援施設 久谷	須 山 三 陽	791-1121	松山市中野町甲589番地	089-963-1126	089-963-4018		
35	ワークハウス久谷							
36	久谷自立ホーム							
37	しんわ相談支援事業所							
38	障害者支援施設ひらい園	河 野 美 恵	791-0243	松山市平井町甲852	089-970-4411	089-970-4433		
39	ひらい園放課後等デイサービス							
40	就労継続支援B型ひらい園		791-0243	松山市平井町甲852	089-970-4455	089-970-4433		
41	がんこ館	寺 田 企 公 子	790-0963	松山市小坂2丁目6-15	089-986-8554			
42	きんこ館		791-0243	松山市平井町甲842	089-970-6058			
43	相談支援事業所ひらい園	芝 暢 彦	791-0243	松山市平井町甲852	089-970-4411	089-970-4433		
44	生活介護事業所ひらい園	寺 田 完	791-0243	松山市平井町甲1721-1	089-993-7744	089-993-7655		
45	障害者支援施設日野学園 児童部	篠 原 茂 昭	790-0967	松山市拓川町3番44	089-921-9621	089-921-9780		
46	日野学園指定放課後等デイサービス事業所							
47	障害者支援施設日野学園	森 健	790-0967	松山市拓川町3番44	089-921-9621	089-921-9780		
48	日野学園指定就労継続支援B型事業所							
49	共同生活援助事業所日野学園							
50	日野学園相談支援事業所							
51	児童発達支援センターあゆみ学園	武 智 一 郎	790-0047	松山市余戸南6丁目6番9号	089-972-0999	089-972-3511		
52	児童発達支援事業所どんぐり							
53	あゆみ学園指定相談支援事業所			松山市余戸南6丁目3番26号	089-974-5141	089-907-6100		
54	多機能型事業所あゆみ	喜 安 勝 也	790-0047					
55	つくし園	永 井 裕 二	791-8041	松山市北吉田町77-34	089-951-5331	089-951-5348		
56	つくしステップ	亀 岡 洋 介	791-8056	松山市別府町179-9	089-994-5066	089-994-5066		
57	すぎな園	中 西 祐 司	791-8041	松山市北吉田町77-88	089-974-8310	089-974-8340		

地区	No	施設名	施設長名	郵便番号	所在地	TEL	FAX			
中予地区	58	つくしホーム	永井 裕二	799-2662	松山市太山寺町2382-5	089-979-6454	089-979-6454			
	59	なごみホーム		791-8012	松山市姫原1丁目6-33	089-924-3408	089-924-3408			
	60	グリーンビューすぎな		799-2662	松山市太山寺町甲506-1	089-916-6865	089-916-6865			
	61	ポッポ苑	渡邊 大吾	791-8003	松山市志津川町203番地1	089-979-0424	089-979-6391			
	62	コミュニティハウスしおみ	羽藤 大介	791-8003	松山市志津川町198番地	089-979-6331	089-979-6340			
	63	いつきの里	安高 泰志	799-2652	松山市福角町甲1829番地	089-978-1166	089-978-1411			
	64	いつきホームズ								
	65	生活介護事業所 ウイズ	青野 一	799-2652	松山市福角町甲1825番地	089-978-1153	089-978-1194			
	66	放課後等デイサービス事業みらい	芳野 道子	799-2652	松山市福角町甲1285番地1	089-979-5026	089-979-5027			
	67	くるみ園								
	68	くるみ園指定相談支援事業所								
	69	障害者支援施設 松山福祉園	芳野 妙	799-2653	松山市権現町甲141番地	089-979-4566	089-979-3412			
	70	就労継続支援B型事業所松山福祉園								
	71	きずなホームズ								
	72	のぞみホームズ	宇都宮 浩人	799-2654	松山市内宮町2007番地5	089-978-7778	089-978-7776			
	73	福角会指定相談支援事業所								
	74	福角会ホームヘルプサービス事業所								
	75	松山市障がい者北部地域相談支援センター	梶浦 英与	799-2654	松山市内宮町16-5タマリスク内宮103号	089-989-6555	089-989-6888			
	76	多機能型事業所 ラルーチェ	井上 昭生	799-2652	松山市福角町甲1255番地1	089-995-8431	089-995-8433			
	77	指定障害者支援施設希望ヶ丘	池田 由美子	791-2112	伊予郡砥部町重光278番地	089-905-2525	089-905-2323			
	78	アルムの里	坂本 泉	791-2112	伊予郡砥部町重光280番地	089-905-8888	089-905-8887			
	79	和泉蓮華会障がい者特定相談支援事業所砥部	池田 由美子	791-2112	伊予郡砥部町重光278番地	089-905-2525	089-905-2323			
	80	和泉蓮華会障がい者特定相談支援事業所松山	乗松 公一	<del>790-0951</del>	松山市赤松三丁目11-107トピア松山101号	089-946-3344	089-946-3533			
	81	伊予なぎさ園	矢野 光嗣	799-3125	伊予市森甲6番地1	089-982-6760	089-982-5131			
	82	空と大地	阿部 富美	799-3126	伊予市本郡54番地3	089-992-9001	089-992-9002			
	83	はばたき園	丹生谷 孝之	791-1121	松山市中野町甲640番地	089-963-3772	089-963-3795			
	84	はばたきハウス								
	85	せいうん								
	86	はばたきR								
	87	宗友福祉会指定相談支援事業所								
	88	おおぞらワークス	伊藤 里美							
	89	みどり園	白石 憲征	791-1122	松山市津吉町155番地	089-963-3332	089-963-3446			
	90	みどり園マウントヒルズエステート			松山市津吉町166番地1	089-963-2200	089-963-2223			
91	天使園	重見 幸二	791-1121	松山市中野町甲800番地	089-963-8700	089-963-8701				
92	天使園 指定相談支援事業所									
93	Sa.おいでや	土井 浩司	795-0063	大洲市新谷乙1573番	0893-57-6608	0893-57-6609				
南予地区	94	障害者支援施設大洲市立大洲学園	矢野 雅之	795-0062	大洲市市木1005番地1	0893-25-2025	0893-25-4856			
	95	障害児支援施設大洲市立大洲学園								
	96	大洲育成園	東谷 弘子	795-0062	大洲市市木1215番地	0893-25-5251	0893-25-5150			
	97	地域活動支援センター大洲育成園								
	98	相談支援事業所大洲育成園								
	99	指定障害者支援施設 野村学園	古 窪 保	797-1212	西予市野村町野村16号448番地	0894-72-0448	0894-72-0482			
	100	障害児入所施設 野村学園								
	101	障害者支援施設 野村育成園	渡辺 泰昭	797-1212	西予市野村町野村8号479番地1	0894-72-0826	0894-72-3467			
	102	就労支援事業所あおぞら			西予市野村町野村12号446番地					
	103	共同生活援助事業所かぜ			西予市野村町野村8号479番地1	0894-89-4165	0894-89-4166			
	104	居宅介護事業所ヘルパーステーションハート			西予市野村町野村12号446番地					
	105	相談支援事業所こすもす								
	106	障害者支援施設希望の森	川中和 史	797-0022	西予市宇和町小野田1295番地	0894-62-5500	0894-62-5507			
	107	相談支援事業所希望の森								
	108	障害者支援施設松葉学園	佐藤 真実	797-0016	西予市宇和町神領534番地	0894-62-0471	0894-62-5345			
109	就労継続支援B型事業所いつき館									
110	夢の家	797-0046						西予市宇和町上松葉90番地5	0894-82-8808	0894-82-8808
111	障がい児通所支援事業所ぼのぼの	797-0016						西予市宇和町神領534番地	0894-62-0471	0894-62-5345
112	宇和ひまわりの郷	三好 一孝	797-0029	西予市宇和町永長1371番地	0894-62-3998	0894-62-3944				
113	いきいきプチファーム	中井 一恵	796-0010	八幡浜市松柏乙648番地1	0894-29-1313	0894-24-2833				

地区	No	施設名	施設長名	郵便番号	所在地	TEL	FAX
南予地区	114	障害者支援施設豊正園	酒井 慎 司	798-0101	宇和島市三浦東4122番地4	0895-29-0061	0895-29-0461
	115	相談支援センター豊正園					
	116	障害者支援施設フレンドまつの	藤田 和 夫	798-2103	北宇和郡松野町豊岡4594番地	0895-42-1122	0895-42-1004
	117	多機能型支援事業所フレンド	水口 朋 法	798-2101	北宇和郡松野町松丸423-1番地		
	118	フレンドホーム	長尾 百 合	798-2101	北宇和郡松野町松丸4598番地2		
	119	はまゆう共同作業所	中村 伸 好	798-0003	宇和島市住吉町1丁目5番27号	0895-25-7708	0895-25-7708
	120	八つ鹿工房 和霊	桑原 秀 樹	798-0015	宇和島市和霊元町2丁目4番27号	0895-25-0725	0895-25-0728
	121	八つ鹿工房 高光		798-0020	宇和島市高串1番耕地625番1	0895-26-2040	0895-26-2039
	122	相談支援事業所八つ鹿工房		798-0015	宇和島市和霊元町2丁目4番27号	0895-25-0725	0895-25-0728
	123	南愛媛療育センター	堀内 伊 作	798-1393	北宇和郡鬼北町永野市1607番地	0895-45-1101	0895-45-3326
	124	障害者支援施設いちごの里	新田 光 寿	798-4404	南宇和郡愛南町中川1410番地1	0895-84-3346	0895-84-3433
	125	ケアホームすばる		798-4407	南宇和郡愛南町上大道1201番地2	0895-84-3347	0895-84-3347

愛媛県知的障害者福祉協会防災連絡体制

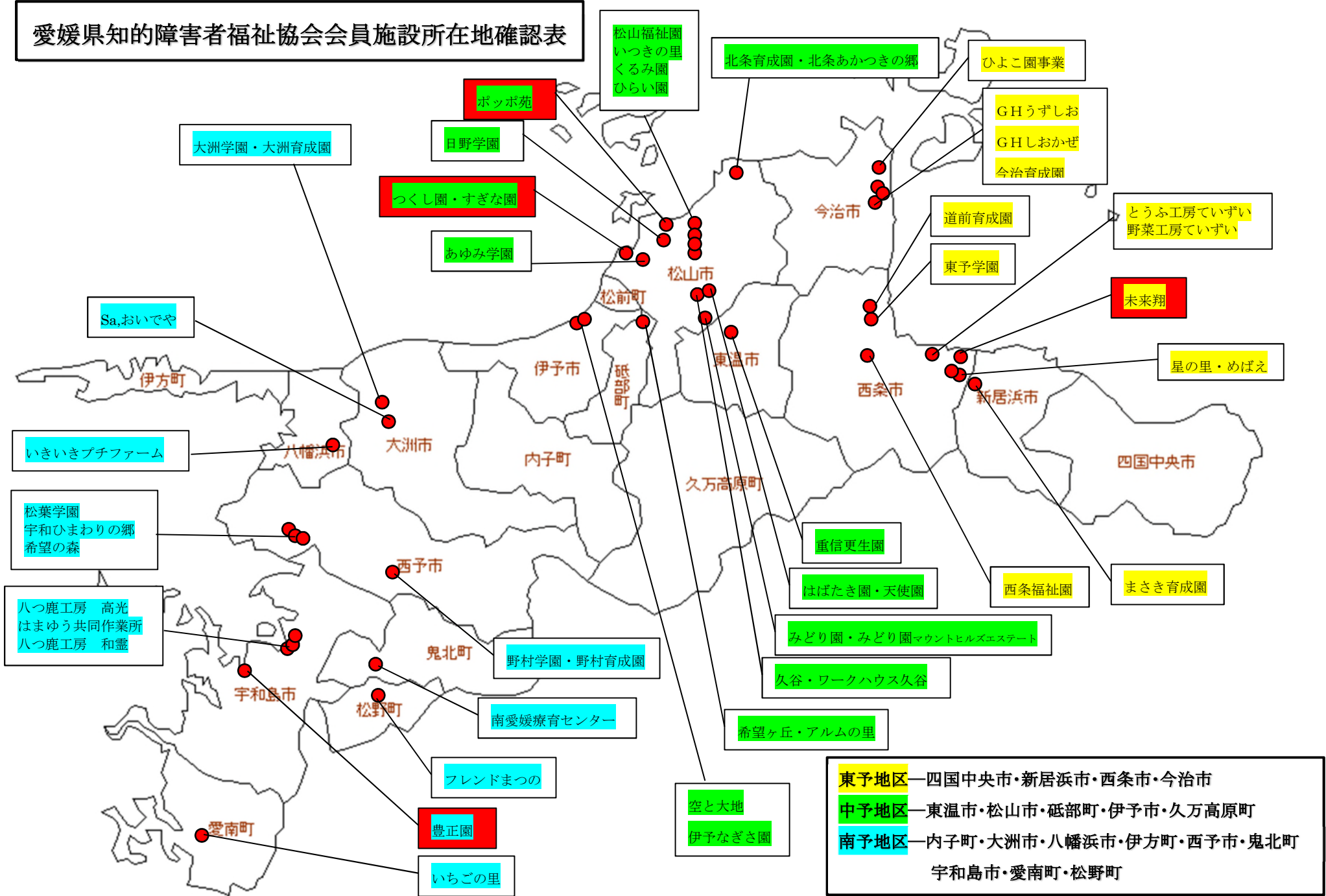


は各地区の責任者施設

東子地区:未来翔  
中子地区:ポッポ苑  
南子地区:豊正園

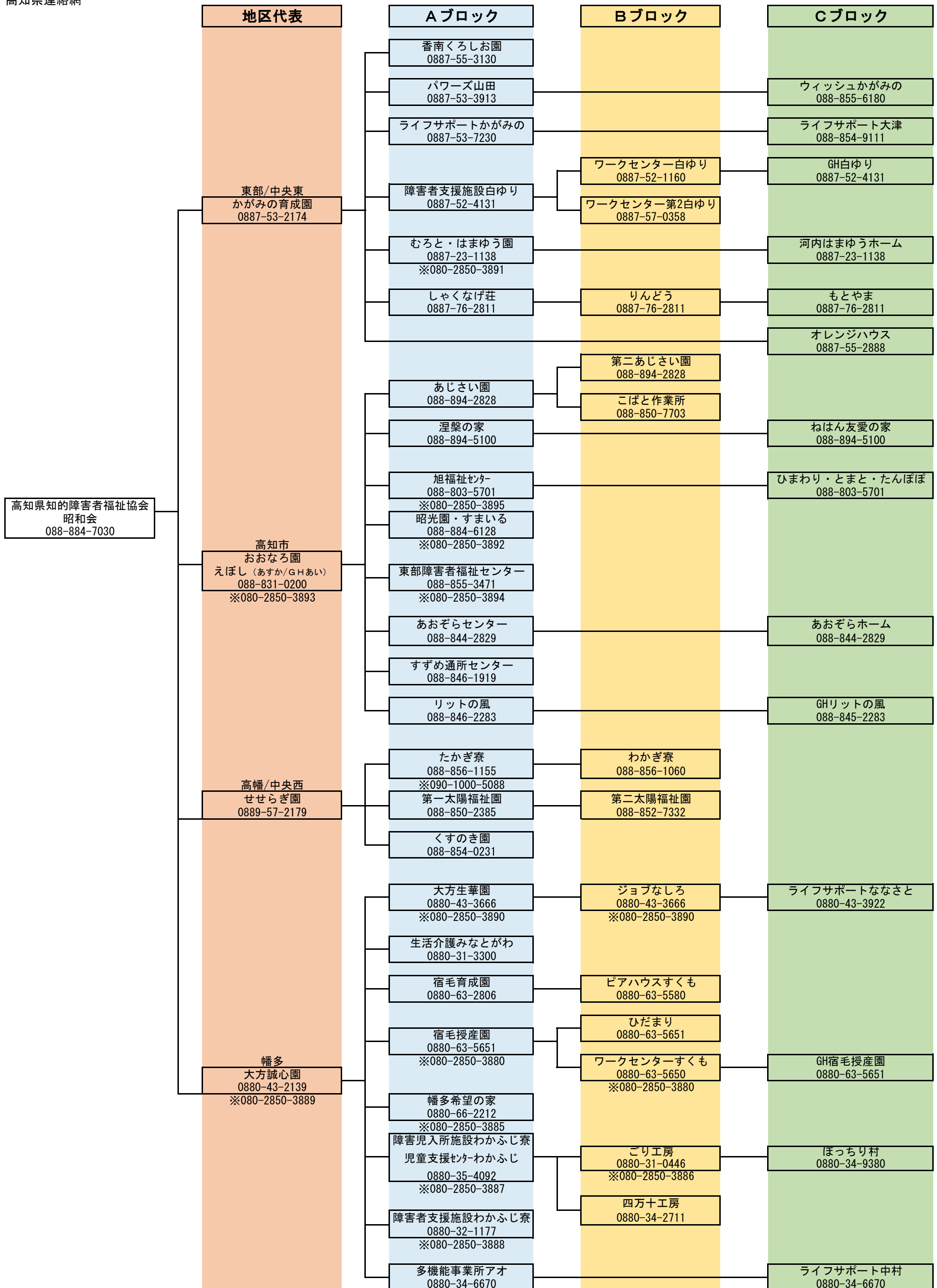


# 愛媛県知的障害者福祉協会会員施設所在地確認表



平成30年度高知県知的障害者福祉協会加入事業所一覧表

NO	種別	事業所名	定員		管理者	郵便番号	住所	電話	FAX	メール
			夜間	日中						
<b>障害児入所支援</b>										
1		障害児入所施設わかぎ寮	30	30	谷本 一郎	781-1154	土佐市新居2798-6	088-856-1060	088-856-3667	hikari@hikarinomura.net
2		障害児入所施設わかふじ寮	40	40	田中 正哉	787-0010	四万十市古津賀1801-1	0880-35-4092	0880-35-4091	yu-sei@ceres.ocn.ne.jp
3		幅多希望の家	51	51	山本 洋	788-0782	宿毛市平田中山867	0880-66-2212	0880-66-2215	hataki06@mb.gallery.ne.jp
<b>障害児通所支援</b>										
4		ウィッシュかがみの(生・児デイ)		10	岡本 圭美	783-0028	南国市陣山宇弥市531-1	088-855-6180	088-855-6181	wish_ka531@crest.ocn.ne.jp
5		昭光園「すまいる」		10	市川 薫	780-0056	高知市北本町4-2-49	088-884-6128	088-884-6355	hohoemi@titan.ocn.ne.jp
6		児童発達支援センターしんほんまち		40	山本 博之	780-0062	高知市新本町2-15-22	088-803-5701	088-803-5702	sinhonmatjidou@k-shouwakai.or.jp
7		児童発達支援センターわかふじ		30	平下 幸司	787-0010	四万十市古津賀1801-1	0880-35-4092	0880-35-4091	yu-sei@ceres.ocn.ne.jp
<b>障害者支援施設(生活介護)</b>										
8		むろと・はまゆう園	30	40	田中 稔明	781-7102	室戸市室津928-1	0887-23-1138	0887-23-1145	hamayou-bs@geo.fiberbit.net
9		かがみの育成園	80	80	濱田 明	782-0051	香美市土佐山田町補目3660	0887-53-2174	0887-53-2175	kagamino@orion.ocn.ne.jp
10		障害者支援施設しゃくなげ荘	50	50	真鍋 朋三	781-3613	長岡郡本山町北山甲303-1	0887-76-2811	0887-76-2810	syakunage@peace.ocn.ne.jp
11		福祉牧場おなら園	60	60	森 淳一	780-8040	高知市神田2485-2	088-831-0200	088-831-9977	ohnaro-2002@sweet.ocn.ne.jp
12		障害者支援施設あじさい園	52	52	井上 朋子	781-0321	高知市春野町秋山2801-15	088-894-2828	088-894-5555	kouchikobato@khaki.plala.or.jp
13		障害者支援施設たかぎ寮	45	45	谷本 一郎	781-1154	土佐市新居2798-6	088-856-1155	088-856-1195	hikari@hikarinomura.net
14		障害者支援施設くすのき園	60	60	武森 正憲	781-1105	土佐市蓮池533番地	088-854-0231	088-854-0535	kusunoki@ever.ocn.ne.jp
15		せせらぎ園	40	40	正岡 淳一	789-1410	高岡郡中土佐町大野見橋ノ川57	0889-57-2179	0889-57-2006	seseragien@bz01.plala.or.jp
16		大方誠心園	102	102	酒井 晴夫	789-1921	幡多郡黒潮町加持33	0880-43-2139	0880-43-2186	seisinen@citrus.ocn.ne.jp
17		大方生華園	40	40	金子 章一	789-1933	幡多郡黒潮町田野浦518	0880-43-3666	0880-43-3886	ogataseikaen@able.ocn.ne.jp
18		障害者支援施設わかふじ寮	53	53	黒川 広美	787-1442	四万十市藤岡甲6451番2	0880-32-1177	0880-32-1888	wakafuji.warabi@u-broad.jp
19		ピアハウスすくも	30	30	嵐 龍	788-0031	宿毛市貝塚18-7	0880-63-5580	0880-63-2844	pia@abelia.ocn.ne.jp
20		宿毛育成園	40	40	嵐 龍	788-0031	宿毛市貝塚19-10	0880-63-2806	"	ikuseien@ace.ocn.ne.jp
21		宿毛授産園	40	40	松岡 紀夫	788-0031	宿毛市貝塚19-21	0880-63-5651	0880-63-5653	jusan@abeam.ocn.ne.jp
<b>障害者支援施設(生活介護)</b>										
22		障害者支援施設白ゆり(生・自)	30	32	高橋 陽平	782-0016	香美市土佐山田町山田1192-1	0887-52-4131	0887-52-1167	sirayuri@cronos.ocn.ne.jp
<b>生活介護事業所</b>										
23		パワーズ山田		40	笹 邦広	782-0051	香美市土佐山田町補目3660	0887-53-3913	0887-53-3916	ps3hc7@ia7.itkeeper.ne.jp
24		ウィッシュかがみの		40	岡本 圭美	783-0028	南国市陣山宇弥市531-1	088-855-6180	088-855-6181	wish_ka531@crest.ocn.ne.jp
25		東部障害者福祉センター「ゆう」		20	佐々木和秀	781-8121	高知市葛島4-3-3の2F	088-885-3471	088-885-3556	tohu-shouwakai@rapid.ocn.ne.jp
26		福祉事業所えほし(あすか)		20	小松 淳	780-8040	高知市神田1637-4	088-855-6766	088-855-5678	asuka@k-shouwakai.or.jp
27		ライフ・ステージ あおぞらセンター		30	鎌倉 節子	780-8040	高知市神田60-7	088-844-2829	088-844-2937	kochi-aozora@bz03.plala.or.jp
28		生活介護事業所こぼと作業所		20	岩城 雅人	780-8072	高知市曙町1丁目4-34	088-850-7703	088-850-7704	ajisai-kobato@bz04.plala.or.jp
29		生活介護事業所第二あじさい園		20	岩城 雅人	781-0321	高知市春野町秋山2801-15	088-894-2828	088-894-6688	daini_iwaki@bz04.plala.or.jp
30		すずめ通所センター		30	山岡美登里	781-8136	高知市一宮西町1丁目36-1	088-846-1919	088-846-1929	suzume-c@clock.ocn.ne.jp
31		第1太陽福祉園		35	松本 純子	781-1143	土佐市波介1276-4	088-850-2385	088-852-6125	taiyofukushien.k@yacht.ocn.ne.jp
32		生活介護事業所みなとがわ		20	酒井 晴夫	789-1913	幡多郡黒潮町奥湊川12243	0880-31-3300		seisinen@citrus.ocn.ne.jp
33		ごり工房		20	島村 忠司	787-1107	四万十市岩田230-21	0880-31-0446	0880-31-0447	gori410@proof.ocn.ne.jp
<b>就労継続支援B型事業所</b>										
34		ワークセンター白ゆり		40	大町 邦雄	782-0016	香美市土佐山田町山田1319	0887-52-1160	0887-57-0337	1-sirayuri@iaa.itkeeper.ne.jp
35		りんどう		20	真鍋 朋三	781-3613	長岡郡本山町北山甲303-1	0887-76-2811	0887-76-2810	syakunage@peace.ocn.ne.jp
36		就労継続支援事業所リットの風		20	北村 一史	781-0011	高知市薊野北町2丁目25番8号	088-846-2283	088-846-2288	ritto-nokaze@xqe.biglobe.ne.jp
37		第2太陽福祉園		20	松本 純子	781-1143	土佐市波介596	088-852-7332	088-852-6125	taiyofukushien.k@yacht.ocn.ne.jp
38		就労支援事業所ひだまり		20	松岡 紀夫	788-0009	宿毛市駅前町4丁目801番地	0880-63-2960	0880-63-5653	hidamari2009@abeam.ocn.ne.jp
<b>多機能型事業所</b>										
39		就労支援事業所ジョブなしろ(就移・就B)		30	金子 章一	789-1933	幡多郡黒潮町田野浦524	0880-43-3666	0880-43-3886	ogataseikaen@able.ocn.ne.jp
40		ワークセンター第二白ゆり(生・就B)		20	大町 邦雄	782-0016	香美市土佐山田町山田1189-1	0887-57-0358	0887-57-0372	sirayuri-2@river.ocn.ne.jp
41		香南くろしお園(生・就B)		40	濱田 明	781-5452	香南市香我美町下分960-1	0887-55-3130	0887-54-0126	kkurosio@ec5.technowave.ne.jp
42		障害福祉サービス事業所コージー(生・就B)		30	長谷川憲隆	783-0062	南国市久礼田139-4	088-862-1084	088-862-1083	cozy-nankoku@kochi.email.ne.jp
43		昭光園(生・就B)		70	市川 薫	780-0056	高知市北本町4-2-49	088-884-6128	088-884-6355	hohoemi@titan.ocn.ne.jp
44		涅槃の家(生・就B)		40	長見勝次郎	781-0303	高知市春野町弘岡下2454番地-28	088-894-5100	088-894-5053	nehan20@ruby.ocn.ne.jp
45		多機能事業所「アオ」(就移・就B)		30	上岡 敬	787-0010	四万十市古津賀1409	0880-34-6670	0880-35-3590	rapo-ru@ec5.technowave.ne.jp
46		四万十工房(生・就A)		20	島村 忠司	787-1107	四万十市岩田230-10	0880-34-2711	0880-31-0447	gori410@proof.ocn.ne.jp
47		ワークセンターすくも(生・就移・就B)		40	松岡 紀夫	788-0031	宿毛市貝塚19-21	0880-63-5650	0880-63-5653	workcenter@abeam.ocn.ne.jp
<b>共同生活援助事業所</b>										
48		河内はまゆうホーム		9	田中 稔明	781-7102	室戸市室津928-1	0887-23-1138	0887-23-1145	hamayou-bs@geo.fiberbit.net
49		共同生活援助事業所 白ゆり		34	高橋 陽平	782-0016	香美市土佐山田町山田1192-1	0887-52-4131	0887-52-1167	
50		ライフサポートかがみの		56	宮地比呂美	782-0051	香美市土佐山田町東本町1-2-9	0887-53-7230	0887-52-8231	lifesaport7230@iaa.itkeeper.ne.jp
51		オレンジハウス		15	岩城 美香	781-5453	香南市香我美町山北字曲り田2407-1	0887-57-1875	0887-55-5655	honbu@kounankai.jp
52		もとやま		23	真鍋 朋三	781-3613	長岡郡本山町北山甲303-1	0887-76-2811	0887-76-2810	syakunage@peace.ocn.ne.jp
53		ライフサポート「大津」		60	山本 和久	783-0005	南国市大橋乙2305「ゆうあい」センター	088-854-9111	088-854-9112	you_i_life@ec5.technowave.ne.jp
54		昭和会グループホームしんほんまち		18	小松 淳	780-0062	高知市新本町2-15-20	088-803-8600	088-803-8700	ghshinhonmachi@k-shouwakai.or.jp
55		福祉事業所えほし(グループホームあい)		17	小松 淳	780-8040	高知市神田1637-4	088-854-8920	088-854-8940	ai-2015@k-shouwakai.or.jp
56		グループホームリットの風		10	北村 智恵	781-0011	高知市薊野北町2丁目25番8号	088-846-2283	088-846-2288	ritto-nokaze@xqe.biglobe.ne.jp
57		ライフ・タウン あおぞらホーム		103	鎌倉 節子	780-8040	高知市神田60-7	088-844-2829	088-844-2937	kochi-aozora@bz03.plala.or.jp
58		ねはん友愛の家		11	長見勝次郎	781-0303	高知市若草町11-36-5	088-894-5100	088-894-5053	nehan20@ruby.ocn.jp
59		ライフサポートななさと		39	酒井 晴夫	789-1931	幡多郡黒潮町入野2203番地1	0880-43-3922		
60		ライフサポート「中村」		65	上岡 敬	787-0010	四万十市古津賀1409	0880-34-6670	0880-35-3590	rapo-ru@ec5.technowave.ne.jp
61		ぼっちり村		45	島村 忠司	787-1107	四万十市岩田143-4	0880-34-9380	0880-32-1888	bottiri-gh-ch@mement.net.or.jp
62		宿毛授産園		40	松岡 紀夫	788-0031	宿毛市貝塚19-21	0880-63-5651	0880-63-5653	jusan@abeam.ocn.ne.jp
<b>相談支援事業所</b>										
63		相談支援センターはまゆう			千光士智夫	781-7102	室戸市室津948-6	0887-98-7004	0887-98-7004	hamayou-sodan@muroto.fiberbit.net
64		指定特定相談支援事業所白ゆり			高橋 陽平	782-0016	香美市土佐山田町山田1192-1	0887-52-4131	0887-52-1167	
65		高知市障害者相談支援事業(東部地域)			佐々木和秀	781-8121	高知市葛島4-3-3	088-882-9391	088-885-3556	sun@k-shouwakai.or.jp
66		東部障害者福祉センター「とも」			佐々木和秀	781-8121	高知市葛島4-3-3	088-821-7037	088-885-3556	
67		ライフ・サポートあおぞら			鎌倉 節子	780-8040	高知市神田60-7	088-844-2829	088-844-2937	kochi-aozora@bz03.plala.or.jp
68		あじさい園相談支援事業所			井上 朋子	781-0321	高知市春野町秋山2801-15	088-894-2828	088-894-5555	kouchikobato@khaki.plala.or.jp
69		特定相談支援事業所涅槃の家			長見勝次郎	781-0303	高知市春野町弘岡下2454-28	088-894-5100	088-894-5053	
70		相談支援事業所みどり			谷本 一郎	781-1154	土佐市新居2798-6	088-856-1060	088-856-3667	hikari@hikarinomura.net
71		すてっぷ			酒井 晴夫	789-1921	幡多郡黒潮町入野2203番地1	0880-43-1675	0880-43-1675	seisinen@citrus.ocn.ne.jp
72		相談支援事業所わかふじ			中沢美紀子	787-0029	四万十市中村小姓町15-1	0880-35-4094	0880-35-4094	hohoemi@sound.ocn.ne.jp
73		幅多希望の家相談支援センター			永吉 納美	788-0782	宿毛市平田中山867	0880-66-2212	0880-66-2215	hataki06@mb.gallery.ne.jp
74		相談支援事業所 宿毛授産園			松岡 紀夫	788-0031	宿毛市貝塚19-21	0880-63-5651	0880-63-5653	jusan@abeam.ocn.ne.jp
<b>就業・生活支援センター</b>										
75		障害者就業・生活支援センター「ラポール」			上岡 敬	787-0010	四万十市古津賀1409	0880-34-6673	0880-35-3590	rapo-ru@ec5.technowave.ne.jp



# 高知県

