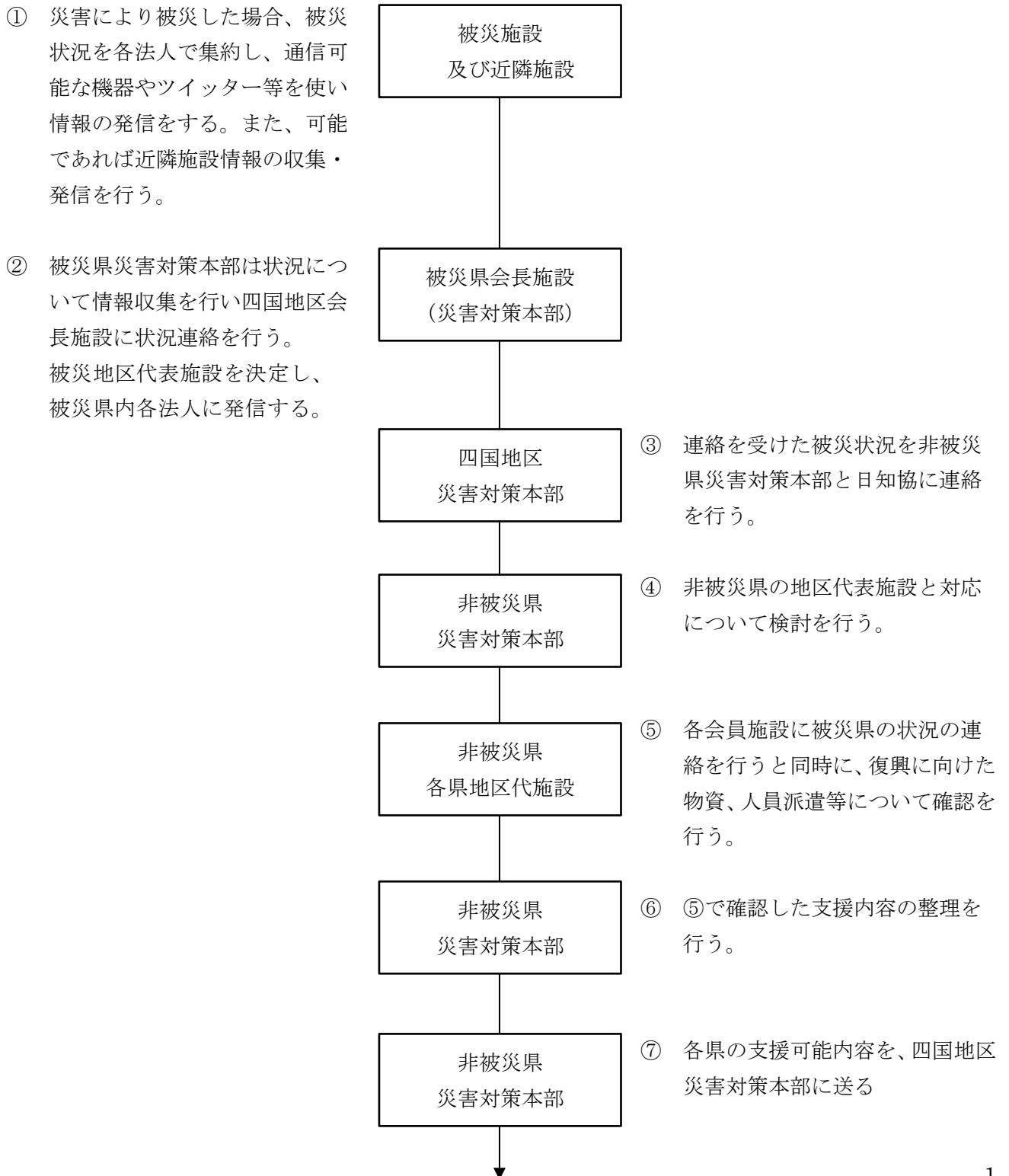
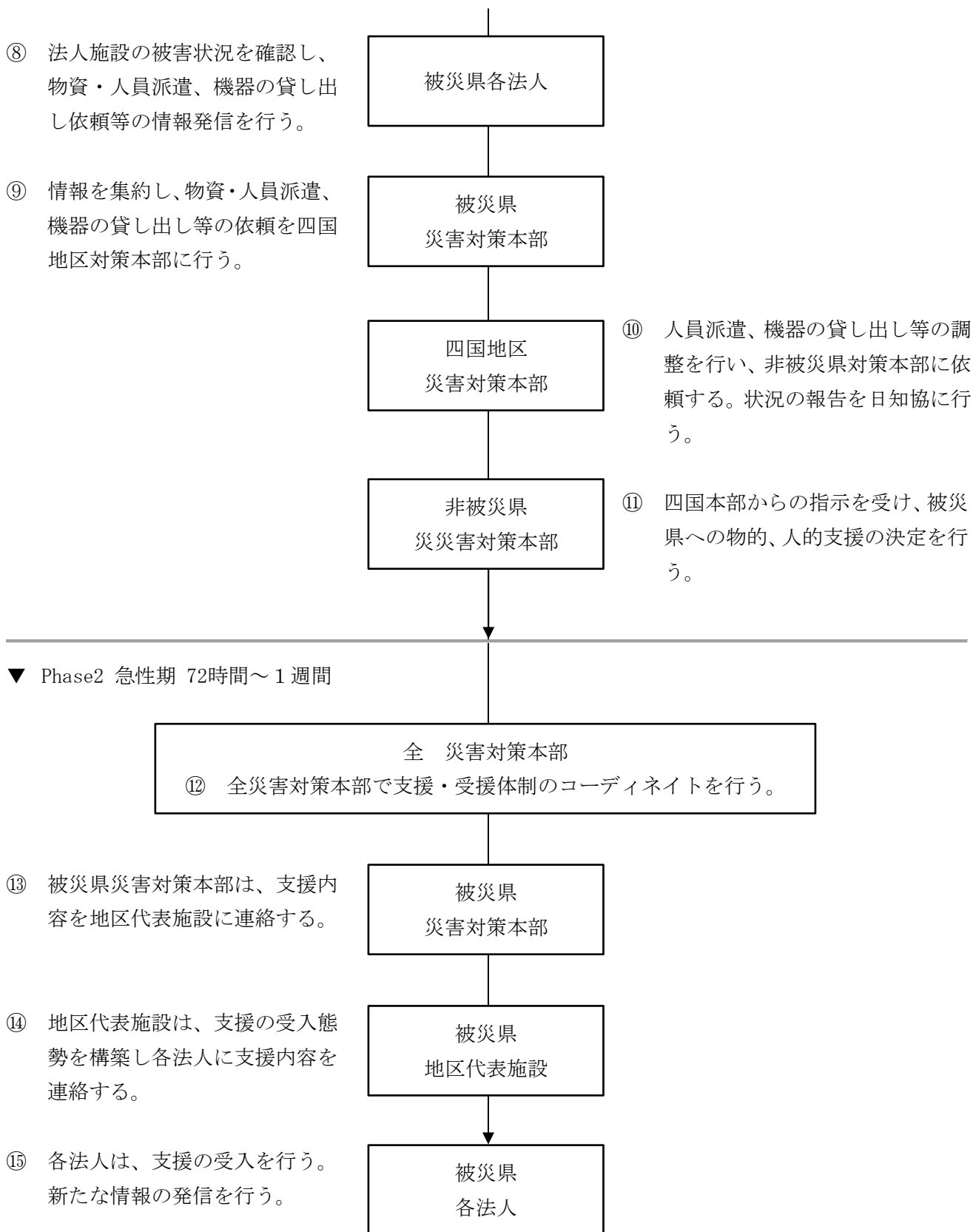


別紙3 (被災県が1県とした場合)

四国地区緊急連絡網及び対応マニュアル

▼ Phase1 超急性期 6～72時間





※四国地区福祉協会－四国地区災害対策本部

各県協会                   －各県災害対策本部

(災害の状況により、会長施設＝各県災害対策本部とならないことも想定される)